

# PPM-VRI

Punktprevalensmätning av  
Vårdrelaterade infektioner

## Landstingens resultat

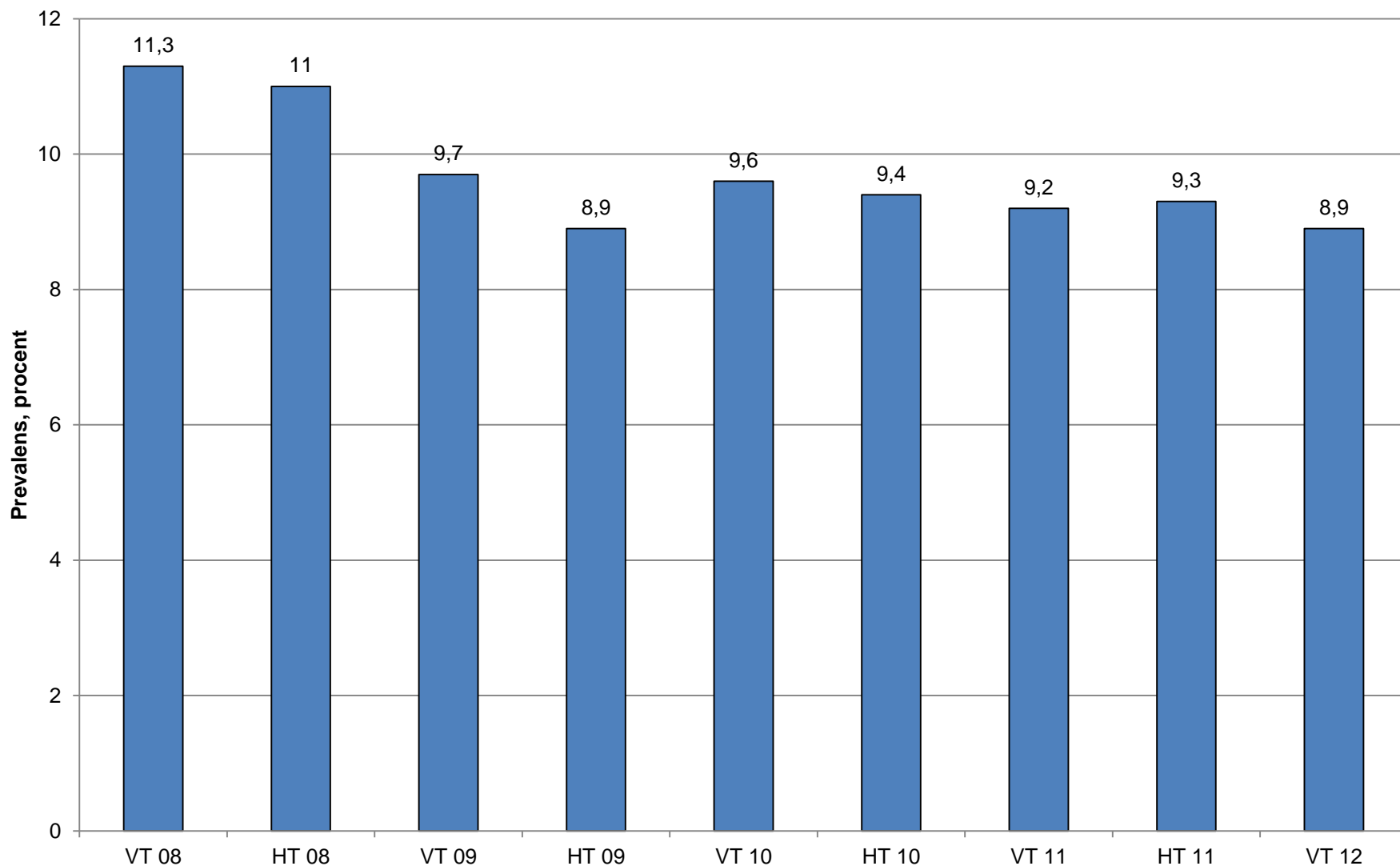
VT 12

# PPM-VRI 2008-2012

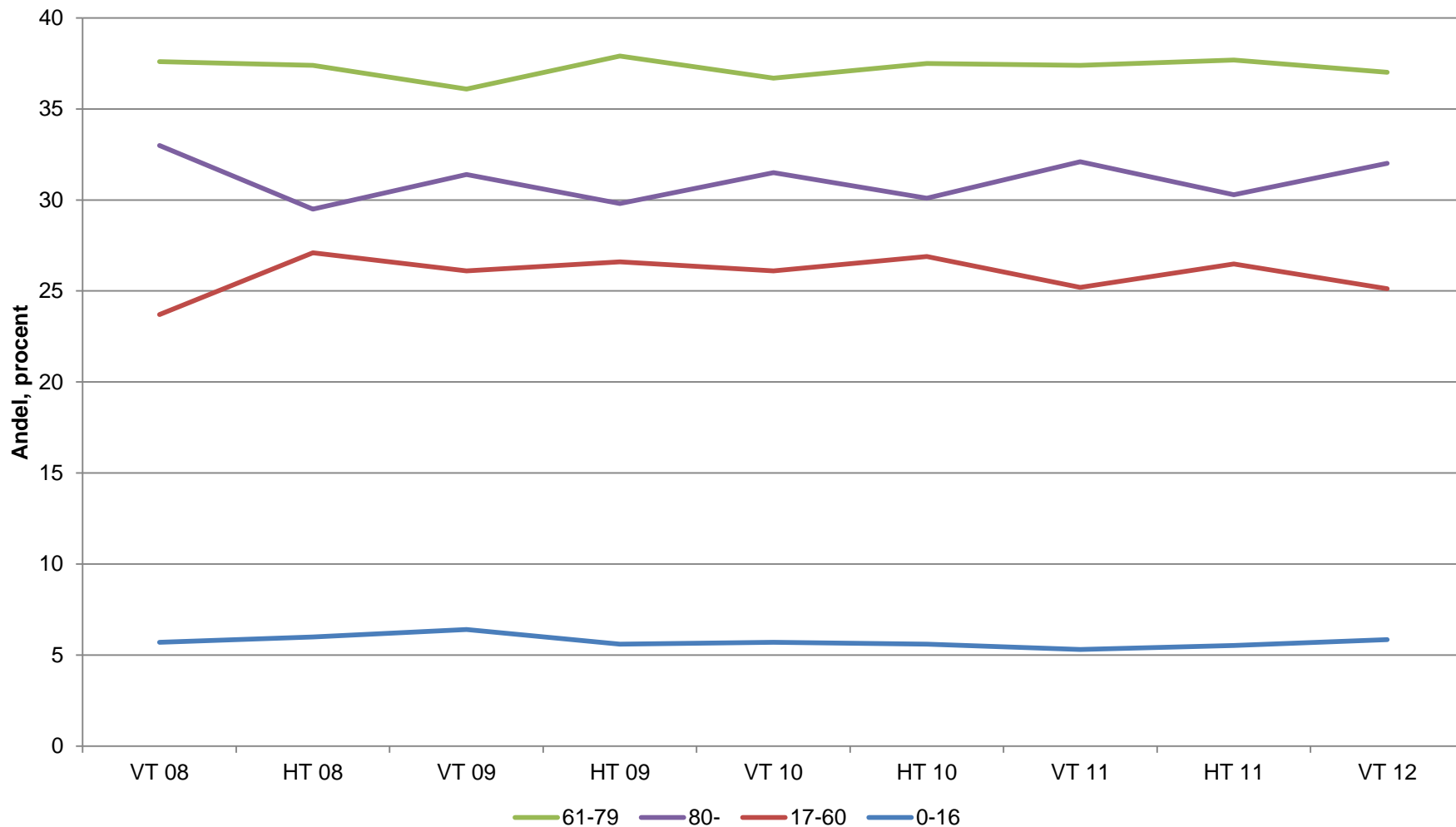
## Resultat VT 2008 - VT 2012

	VT 08	HT 08	VT 09	HT 09	VT 10	HT 10	VT 11	HT 11	VT 12
Landsting/regioner, antal	19	21	21	21	21	21	21	21	21
Sjukhus, antal	60	106	108	111	109	109	112	110	110
Regionsjukhus, antal	6	12	12	12	12	12	12	12	12
Länssjukhus, antal	14	23	25	25	25	25	25	25	25
Länsdelssjukhus, antal	40	71	71	74	72	72	75	73	73
Avdelningar, antal	725	1773	1807	1823	1754	1756	1767	1733	1752
Antal somatiska pat	8014	20131	20079	20300	20481	20477	20254	19963	20194
Antal patienter med VRI, somatik	897	2223	1951	1814	1960	1928	1865	1850	1790
<b>Prevalens VRI somatik</b>	<b>11,2</b>	<b>11,0</b>	<b>9,7</b>	<b>8,9</b>	<b>9,6</b>	<b>9,4</b>	<b>9,2</b>	<b>9,3</b>	<b>8,9</b>
Antal VRI diagnoser somatik	941	2377	2050	1865	2026	1986	1938	1912	1855
Antal patienter med flera VRI somatik	44	154	99	51	66	58	73	62	65
Antal psykiatriska pat	881	2615	2886	3330	2990	2634	3365	2863	3342
Antal patienter med VRI, psykiatri	6	44	47	42	37	35	42	39	37
<b>Prevalens VRI psykiatri</b>	<b>0,7</b>	<b>1,7</b>	<b>1,6</b>	<b>1,3</b>	<b>1,2</b>	<b>1,3</b>	<b>1,2</b>	<b>1,4</b>	<b>1,1</b>
Antal VRI diagnoser psykiatri	6	49	47	44	39	36	42	40	40

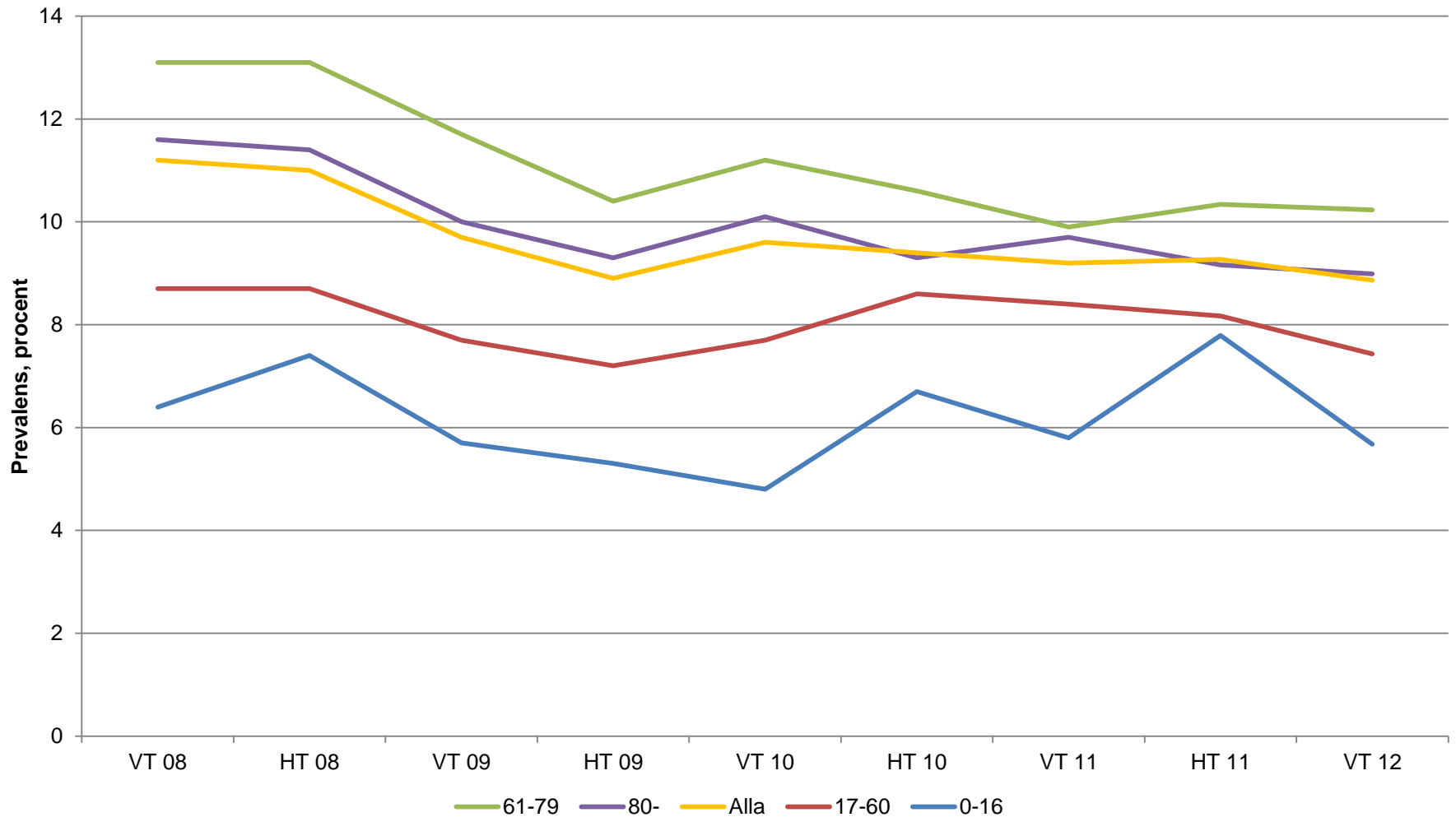
# Prevalens VRI somatisk vård, riket, 2008 - 2012



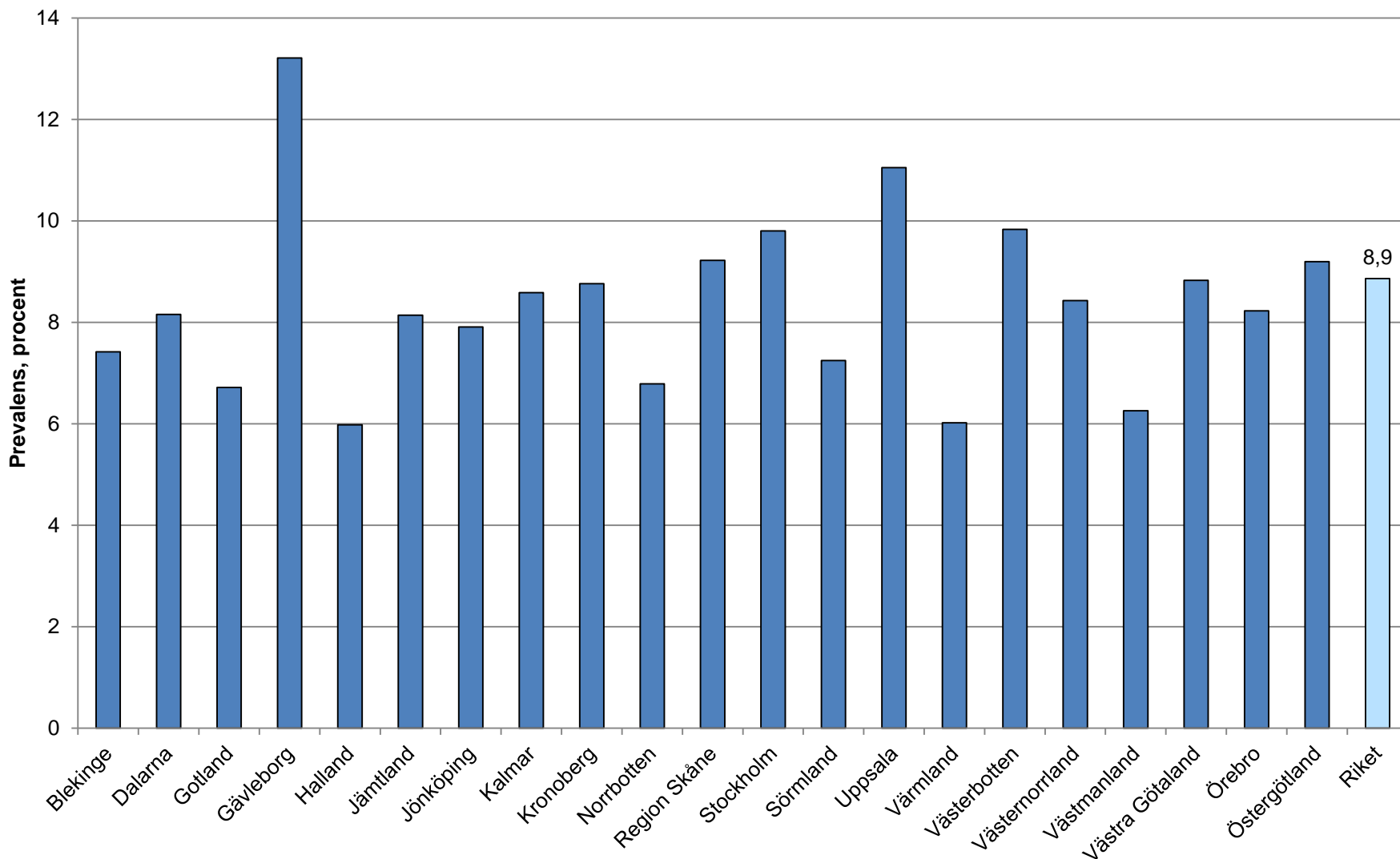
# Andel patienter inom olika åldersgrupper som vårdas inom somatisk slutenvård vid tillfället för PPM-VRI



# Prevalens VRI per åldersgrupp, somatisk vård, 2008 - 2012



# Prevalens VRI somatisk vård per landsting VT12

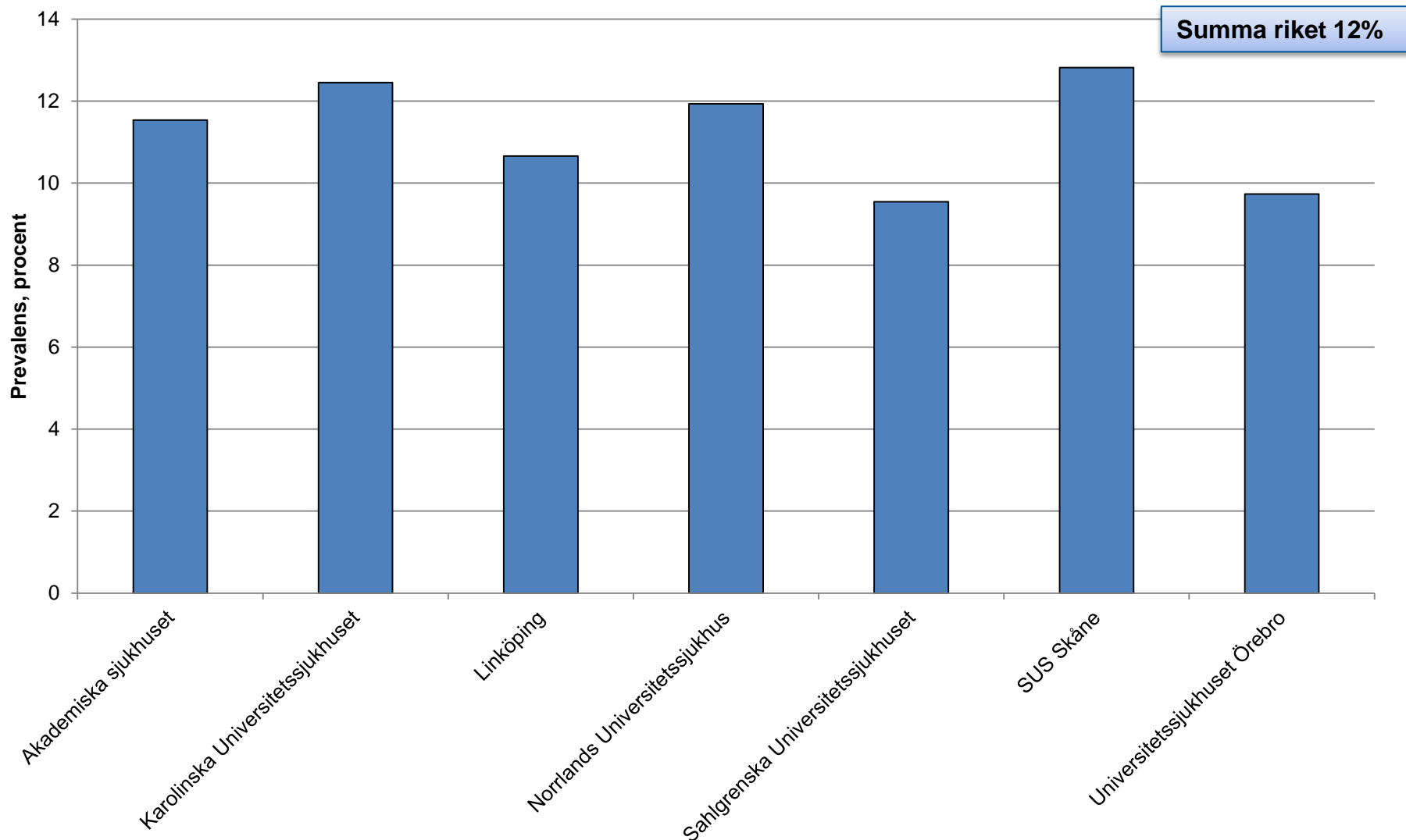


# PPM-VRI 2008-2012

## VRI prevalens inom somatisk vård per landsting

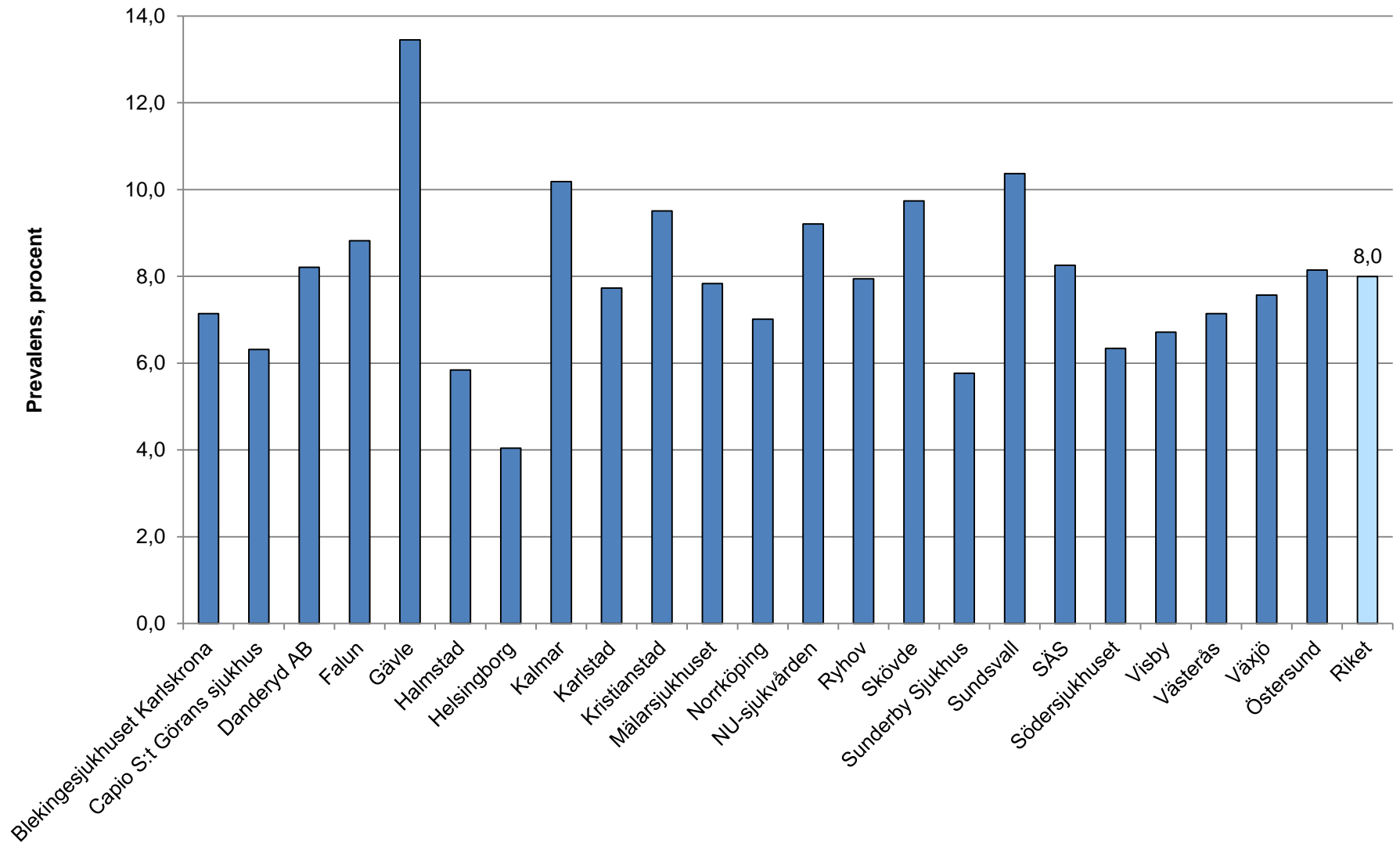
	VT 08	HT 08	VT 09	HT 09	VT 10	HT 10	VT 11	HT 11	VT 12
	%	%	%	%	%	%	%	%	%
Blekinge	11,0	13,9	7,6	5,7	11,3	8,7	9,2	7,6	7,4
Dalarna	10,4	9,5	6,4	7,0	8,4	7,7	7,7	8,5	8,2
Gotland	11,1	10,3	6,0	3,7	12,6	13,9	8,6	10,2	6,7
Gävleborg	12,2	9,8	10,3	9,3	8,4	9,0	7,4	9,9	13,2
Halland	6,6	6,1	7,7	4,2	6,9	6,6	6,8	6,4	6,0
Jämtland	15,8	13,3	8,4	6,1	8,4	5,4	11,2	4,8	8,1
Jönköping	7,0	9,0	9,3	8,6	7,1	9,3	10,0	8,2	7,9
Kalmar	12,3	10,2	8,1	8,7	8,2	5,6	8,6	6,9	8,6
Kronoberg	9,1	8,2	10,1	10,5	7,7	6,6	9,1	8,3	8,8
Norrbottnen	13,0	7,8	8,9	4,4	7,0	8,1	9,0	9,5	6,8
Region Skåne		11,6	10,1	9,6	9,9	10,5	8,2	9,0	9,2
Stockholm	11,0	14,3	10,7	11,0	9,9	10,5	11,0	10,7	9,8
Sörmland	13,2	9,6	10,0	8,3	7,5	8,2	7,5	6,8	7,2
Uppsala	5,9	10,2	11,4	11,2	12,1	10,5	12,1	11,9	11,1
Värmland	8,0	10,4	9,6	6,1	8,2	8,9	9,3	9,2	6,0
Västerbotten	12,7	11,3	9,8	10,8	12,1	11,2	9,9	9,5	9,8
Västernorrland	12,0	7,6	7,7	7,4	8,5	7,2	7,7	7,7	8,4
Västmanland	9,7	8,1	10,8	7,3	9,6	8,6	7,3	3,9	6,3
Västra Götaland	16,3	11,2	10,0	8,8	10,7	9,5	8,6	9,1	8,8
Örebro	9,2	7,9	8,4	8,2	8,2	8,3	9,9	9,2	8,2
Östergötland		13,1	9,5	9,4	10,5	10,3	10,7	14,3	9,2
<b>Summa riket</b>	<b>11,2</b>	<b>11,0</b>	<b>9,7</b>	<b>8,9</b>	<b>9,6</b>	<b>9,4</b>	<b>9,2</b>	<b>9,3</b>	<b>8,9</b>

# Prevalens VRI per regionsjukhus VT12



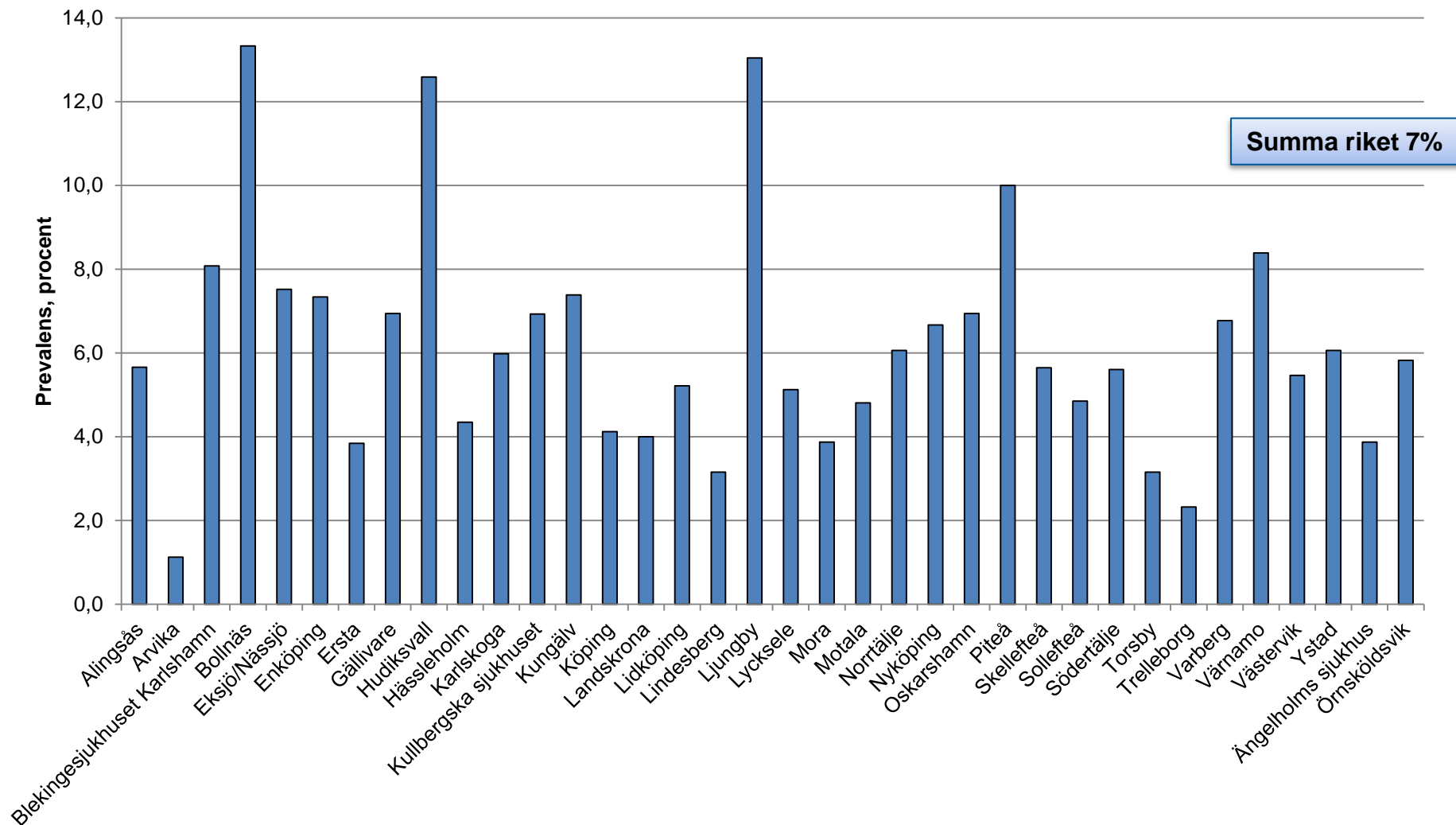


# Prevalens VRI per länssjukhus, somatik, VT12

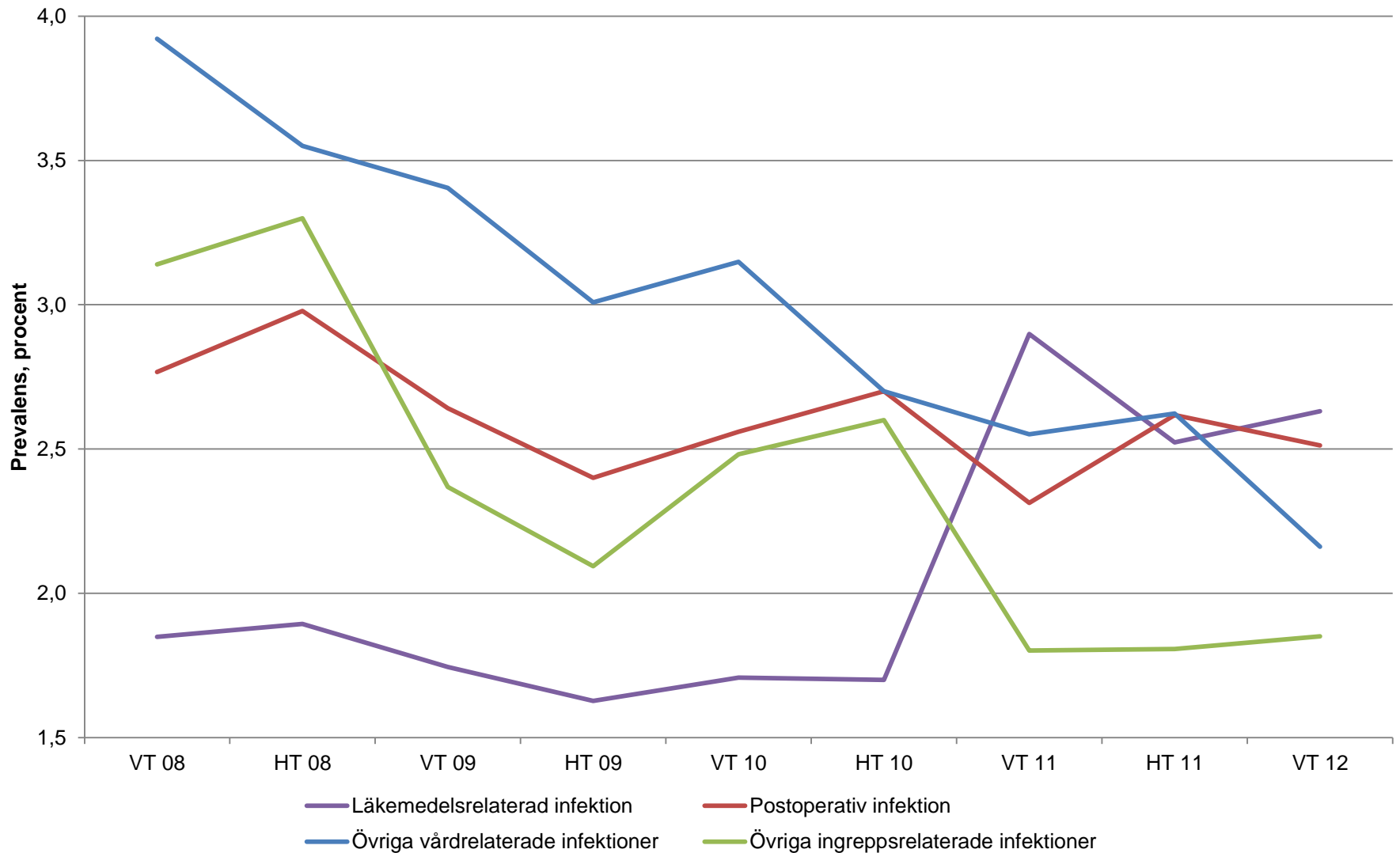


# Prevalens VRI inom somatik, länsdelssjukhus VT 2012

(med minst 50 patienter)



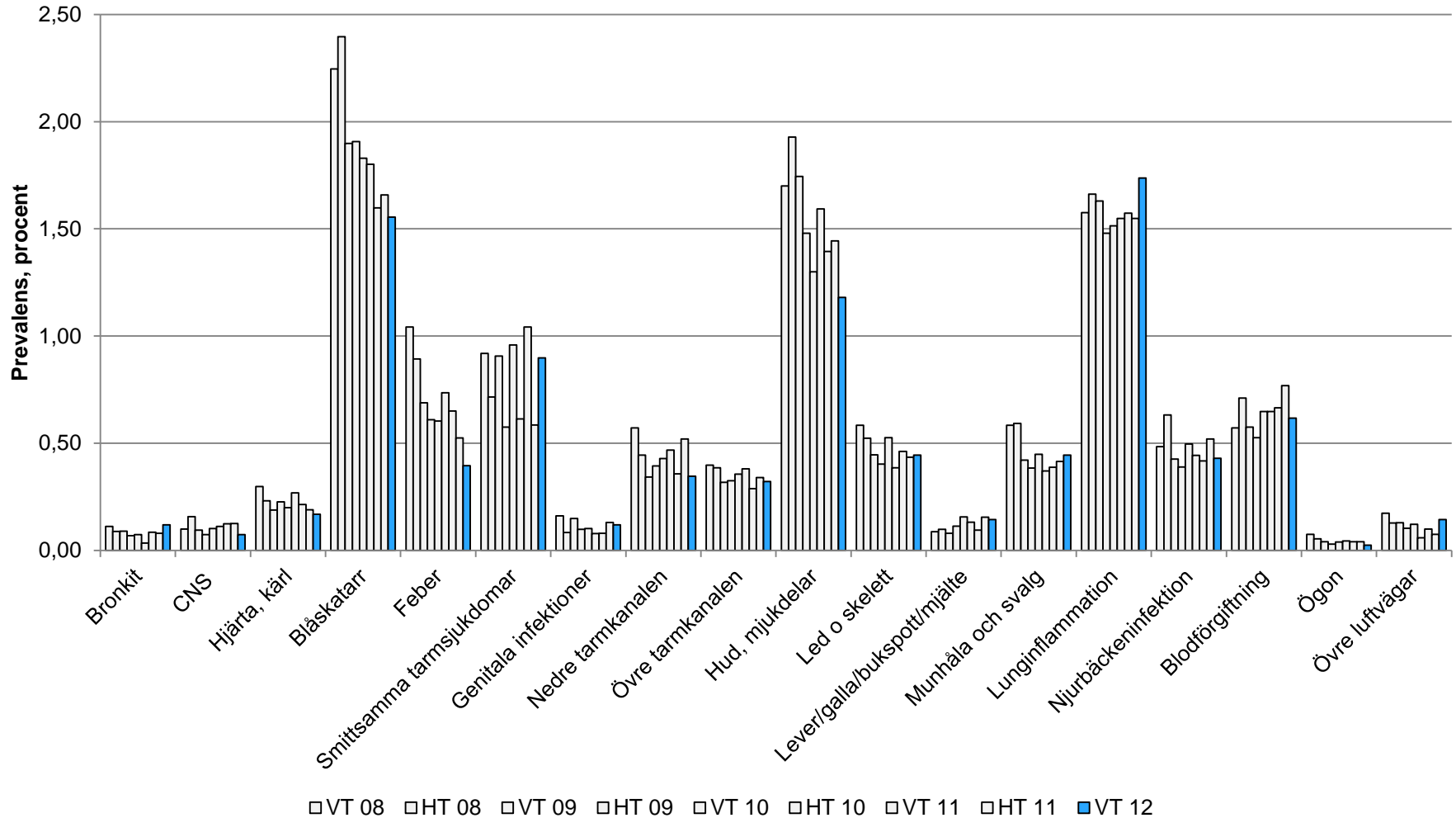
# Prevalens typ av VRI somatisk vård 2008-2012



# Prevalens VRI per Specialitetsgrupp, 2008-2012

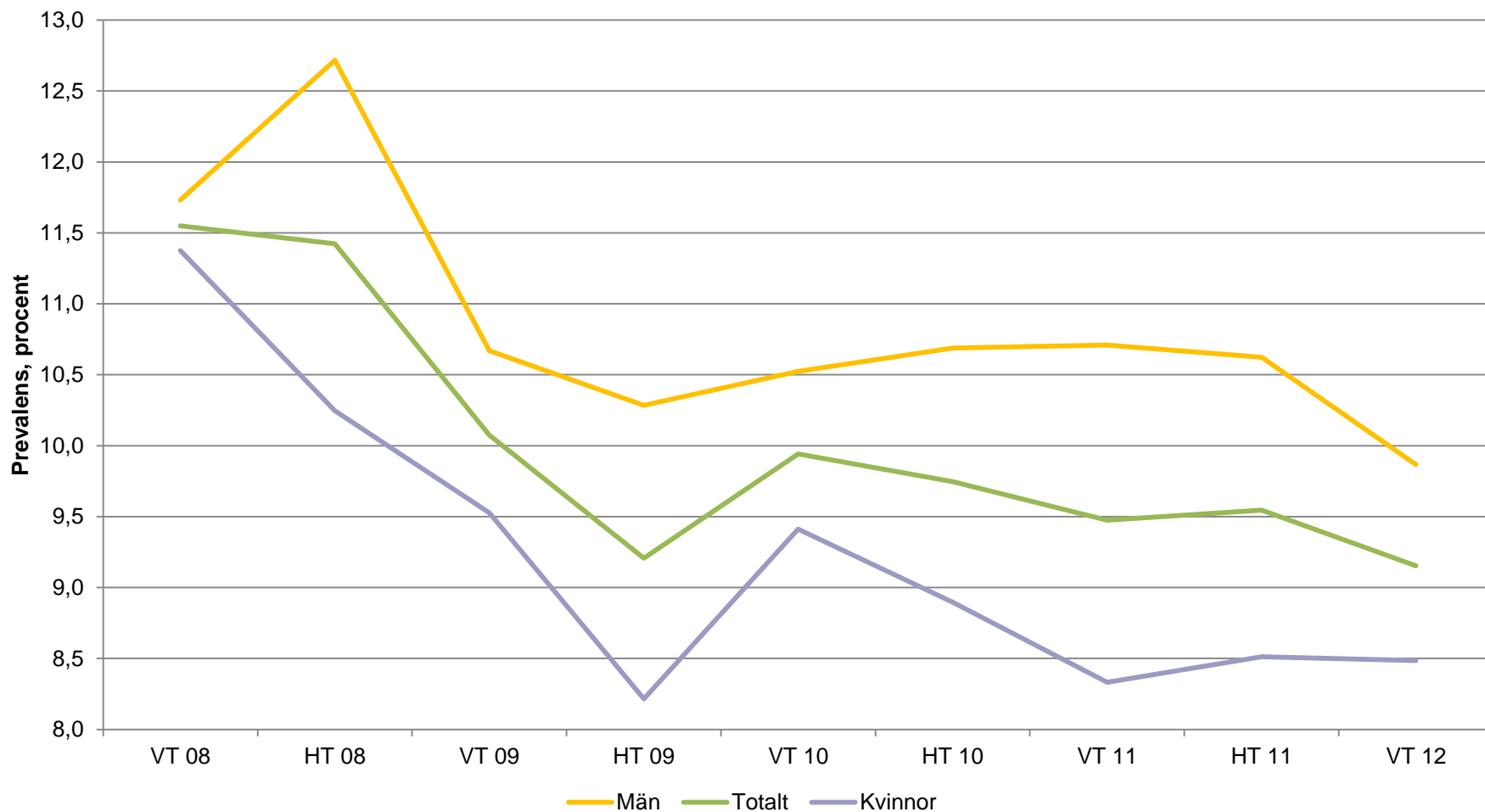
PPM-VRI	VT 08	HT 08	VT 09	HT 09	VT 10	HT 10	VT 11	HT 11	VT 12
	%	%	%	%	%	%	%	%	%
Barnmedicin	7,6	7,6	6,1	5,1	5,1	6,8	5,2	7,7	<b>6,6</b>
Gynekologi	6,3	5,3	7,8	5,4	6,6	7,2	7,7	4,6	<b>4,1</b>
BB/förlossning	0,0	0,6	1,5	1,1	1,3	0,7	1,5	2,0	<b>1,7</b>
Infektion	17,5	18,7	17,7	11,8	18,5	16,9	15,6	15,6	<b>13,9</b>
Invärtes medicinsk spec	11,5	11,3	10,2	9,7	9,9	9,5	9,1	9,2	<b>9,2</b>
Kirurgisk spec	13,3	12,9	9,9	9,5	11,0	11,9	11,3	11,5	<b>10,1</b>
Ortopedi	9,6	9,3	9,1	8,3	8,2	7,0	8,7	7,4	<b>8,2</b>
Psykiatri	0,7	1,7	1,6	1,3	1,2	1,3	1,2	1,4	<b>1,1</b>
Urologi	12,0	18,1	13,8	12,6	15,0	12,3	12,4	15,0	<b>9,8</b>
Öron	9,3	8,8	7,5	4,3	5,9	5,6	7,2	6,6	<b>6,0</b>

# Prevalens VRI fördelat på diagnosgrupper inom somatisk vård 2008 - 2012

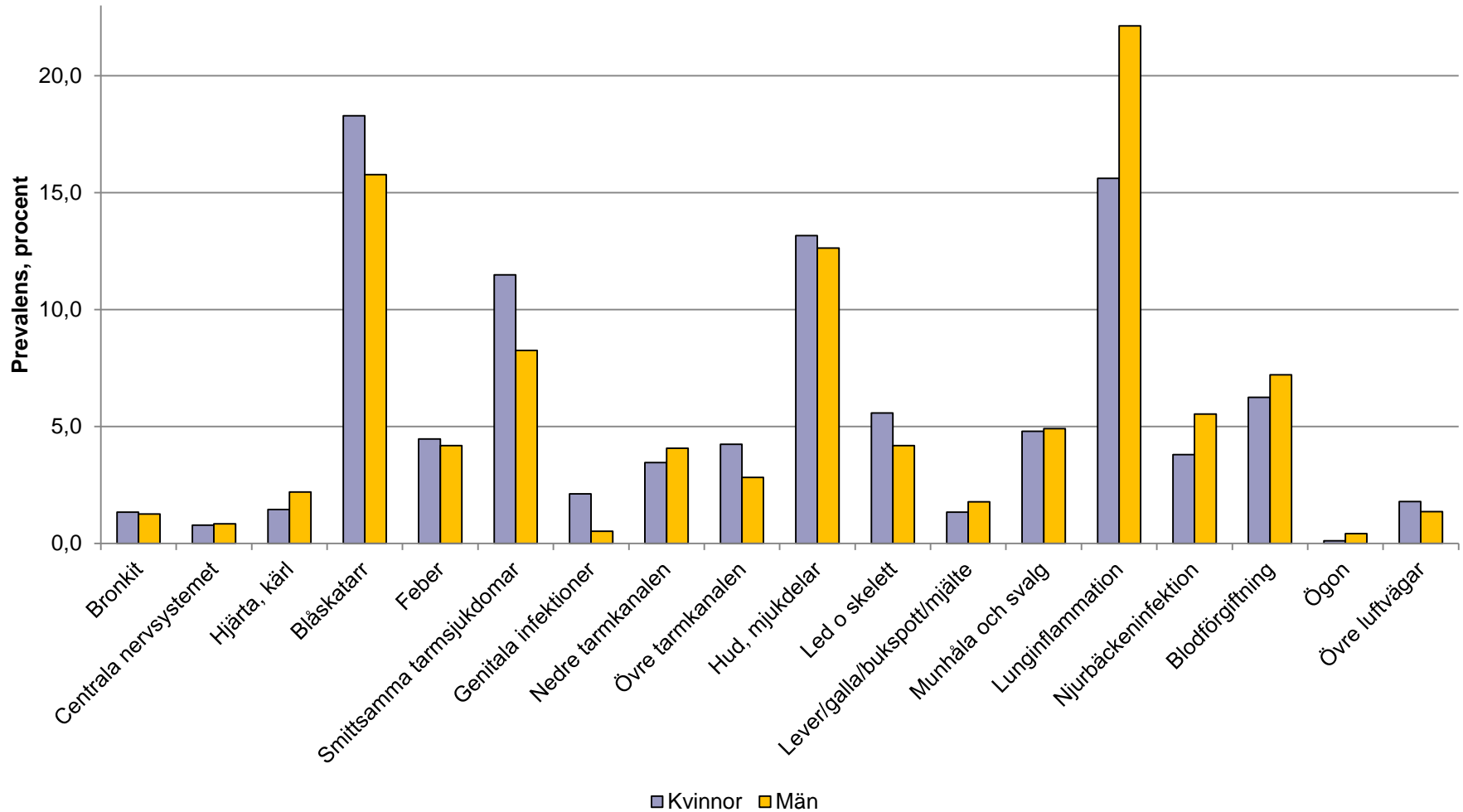


# Prevalens VRI, somatik, män respektive kvinnor, 2008 - 2012

(exklusive BB/förlossning)



# Prevalens VRI per diagnosgrupp för respektive kön VT 12



# Prevalens av olika riskfaktorer i somatisk vård PPM 2008 - 2012

