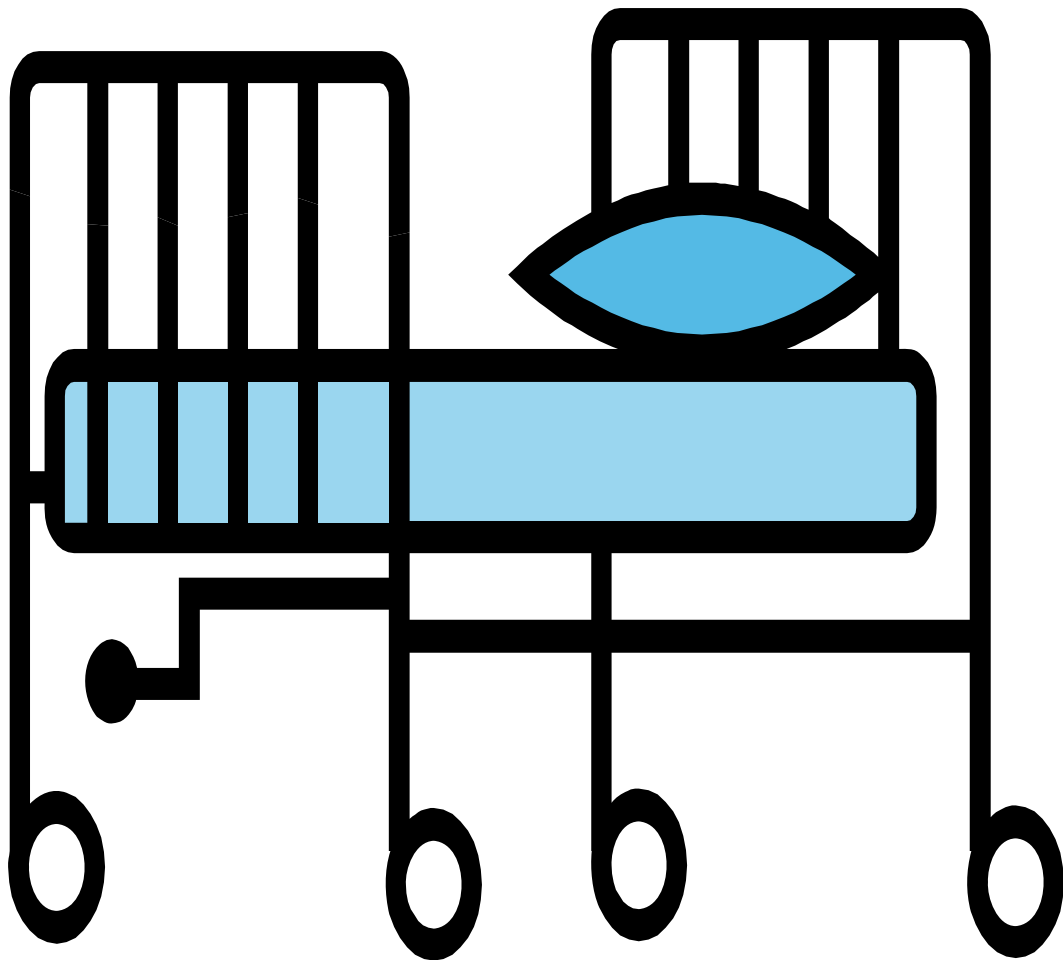


Lägesrapport

Väntetider & Tillgänglighet



*Januari
2008*

*Strategiska utvecklingsenheten
Gunnar Numeus, Vårdslussen*

Inledning

Sedan 1 november 2005 gäller nationellt en vårdgaranti som har ett tydligt mål för tillgänglighet. Målet brukar uttryckas med sifferserien 0 – 7 – 90 – 90, vilket anger de gällande tidsgränser i antal dagar för olika steg i tillgängligheten.

Från och med 1 september 2007 skärptes garantin regionalt för mottagningsbesöken inom barn- och ungdomspsykiatri, enligt beslut i HSU i maj 2007. Den nya regionala vårdgarantin blev då 30 dagar.

Dessutom finns sedan juni 2006 ett beslut om även patienter som valt att avstå vårdgarantin, gruppen patientvald väntan eller ”PvV-gruppen”, har rätt att erhålla vården inom 180 dagar.

0	Telefontillgänglighet	<ul style="list-style-type: none"> Andel besvarade/”behandlade” samtal per vårdcentral/motsv
7	Besökstillgänglighet	<ul style="list-style-type: none"> Andel patienter som fått tid inom 7 dagar till läkare i primärvården per vårdcentral/motsv
30 BUP-mott (regional vård- garanti)	Väntande patienter	<ul style="list-style-type: none"> Totalt antal väntande patienter Antal väntande mindre än 30 dagar, patienter som själva valt att vänta (PvV), och patienter som väntar av medicinska skäl (MeS) Antal väntande mer än 30 dagar
90 Övr Mott	Väntande patienter	<ul style="list-style-type: none"> Totalt antal väntande patienter Antal väntande mindre än 90 dagar, patienter som själva valt att vänta (PvV), och patienter som väntar av medicinska skäl (MeS) Antal väntande mer än 90 dagar
90 Behandl	Väntande patienter	<ul style="list-style-type: none"> Totalt antal väntande patienter Antal väntande mindre än 90 dagar, patienter som själva valt att vänta (PvV), och patienter som väntar av medicinska skäl (MeS) Antal väntande 91 - 180 dagar Antal väntande mer än 180 dagar
180 Mott & Behandl (regional vård- garanti)	Patientvald väntan, ”PvV”-patienter. (Patienter har möjlighet att ”avstå vårdgaran- tin”, d v s välja att stå kvar hos viss vård- givare trots att vänte- tiden beräknas bli längre än 90 dagar.)	<ul style="list-style-type: none"> Antal väntande mindre än 180 dagar Antal väntande mer än 180 dagar

Förbättringar/förändringar

- Den regionala uppföljningen kommer att i fortsättningen omfatta de senaste 13 månaderna, eftersom många vill se hur förändringen den senaste månaden förhåller sig till motsvarande period föregående år. Se under respektive avsnitt vad gäller Väntetidsutveckling samt i respektive bilaga.
- Däremot kommer jämförelsen bakåt i tiden att ske med motsvarande period föregående år, dvs 12 månader bakåt.

Förtydligande

Patient betraktas som VÄNTADE så länge som inte själva vården utförts, oavsett om patienten är inbokad eller ej för vård.

Framtida förändringar

Från och med nästa lägesrapport kommer antalet operationer/åtgärder att förändras, eftersom SKL ändrat sin uppföljning:

- Inedande av CPAP-behandling utgår. Antalet väntande kommer därmed att reduceras något.
- Skelningsoperationer, barn respektive vuxna, kommer att slås samman till en enda rad: Skelningsoperation, oavsett ålder. Detta påverkar inte väntetidsuppföljningen i numerärt avseende.

1. Telefontillgänglighet till vårdcentraler – ”0”

Telefontillgängligheten till vårdcentralerna mäts med hjälp av SKL två gånger per år från och med 2006. I slutet av oktober 2007, vecka 43, ingick uppföljning av ”0:an” i SKLs primärvårdsmätning. Resultatet redovisades i november månads lägesrapport

2. Besökstillgänglighet till vårdcentraler – ”7”

Besökstillgängligheten till vårdcentralerna (offentliga och privata) mäts med hjälp av SKL två gånger per år. I slutet av oktober, vecka 43, genomfördes senaste mätningen. Resultatet redovisades i december månads lägesrapport

3. Måluppfyllelse - ett mått på i hur hög grad sjukhusen/motsv klarar att uppfylla vårdgarantin

Hösten 2007 innebar något av en ”slutsputt” för att säkerställa att alla patienter omhändertags inom vårdgarantigränserna. I 2007 års överenskommelser tog sjukhusen på sig det verksamhetsmässiga och ekonomiska ansvaret för att uppfylla vårdgarantin. I början av oktober 2007 redovisade också sjukhusen vilka ytterligare insatser som kommer att göras under hösten för att detta ansvar skulle kunna uppfyllas till årsskiftet.

Beskrivning av hur ”måluppfyllelse” använts i detta sammanhang: Andel patienter som väntat kortare tid än vårdgarantigränserna (nationellt: < 90 dagar, regionalt: < 30 dgr för BUP, och regionalt: PpV-gruppen <180 dagar), i förhållande till totala antalet väntande.

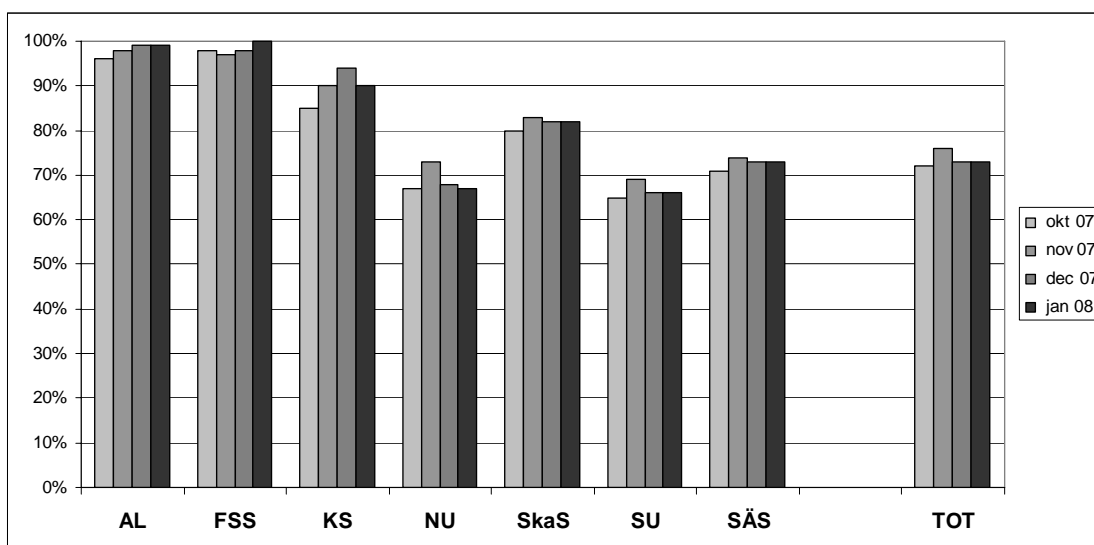
Exempel: Vid ett sjukhus som har måluppfyllelse-siffran 85 %, så har alltså 85 % av totala antalet väntande väntat kortare än vårdgarantigräns, och som en konsekvens så har alltså 15 % av patienterna väntat längre tid än vad vårdgarantierna fastställt.

A: 25 typer av MOTTAGNINGSBESÖK (exkl. BUP) – en totalbild per sjukhus

Här ingår de patienter som väntat mindre än 90 dagar på ett besök, samt de patienter i PpV-gruppen som väntat mindre än 180 dgr.

	AL	FSS	KS	NU	SkaS	SU	SÄS	TOT
30 sept 2007	97 %	99 %	65 %	56 %	72 %	60 %	68 %	65 %
31 okt 2007	96 %	98 %	85 %	67 %	80 %	65 %	71 %	72 %
30 nov 2007	98 %	97 %	90 %	73 %	83 %	69 %	74 %	76 %
31 dec 2007	99 %	98 %	94 %	68 %	82 %	66 %	73 %	73 %
31 jan 2008	99 %	100 %	90 %	67 %	82 %	66 %	73 %	73 %

Dec 2007: 40 Ögon-pat övertagna från SU. I annat fall skulle måluppfyllelsegraden även för dec 2007 vara 100 %.

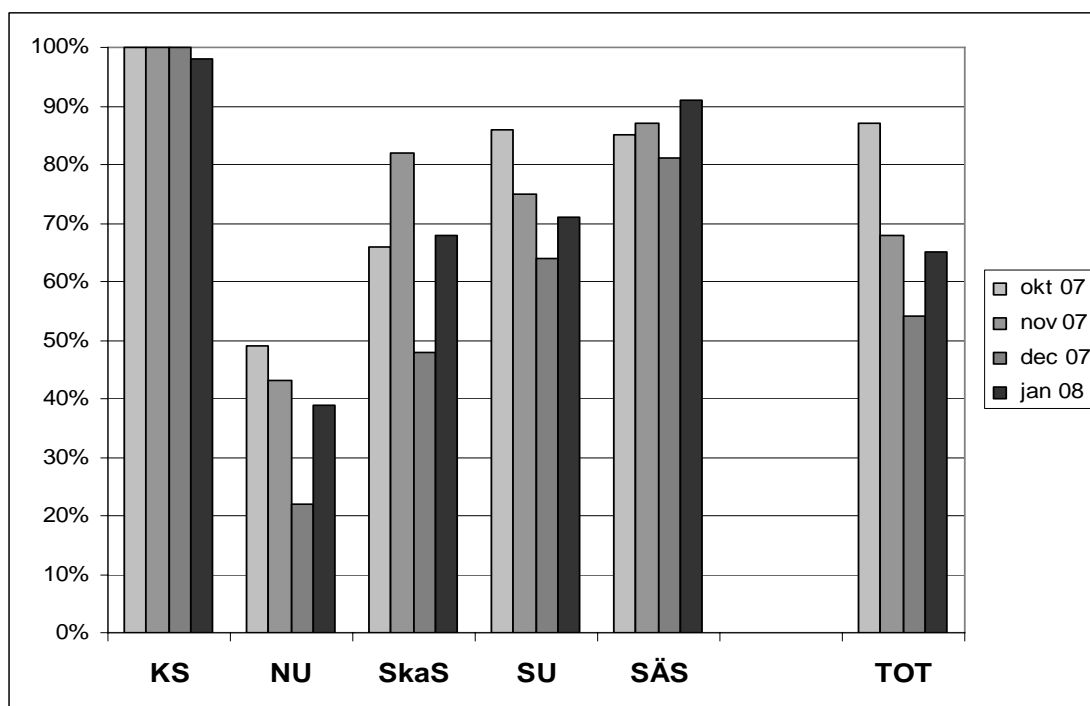


Kommentar: Grafen visar att för VGR totalt så har det skett en stagnation den senaste månaden efter att det tidigare under hösten skedde en kontinuerlig förbättring.

B: BUP – en totalbild per sjukhus

Här ingår de patienter som väntat mindre än 30 dagar på ett besök (reg. Vårdgar.), & de patienter i PvV-gruppen som väntat mindre än 180 dgr.

	KS	NU	SkaS	SU	SÄS	TOT
<i>30 sept 2007</i>	100 %	90 %	80 %	86 %	80 %	87 %
<i>31 okt 2007</i>	100 %	49 %	66 %	86 %	85 %	87 %
<i>30 nov 2007</i>	100 %	43 %	82 %	75 %	87 %	68 %
<i>31 dec 2007</i>	100 %	22 %	48 %	64 %	81 %	54 %
<i>31 jan 2008</i>	98 %	39 %	68 %	71 %	91 %	65 %



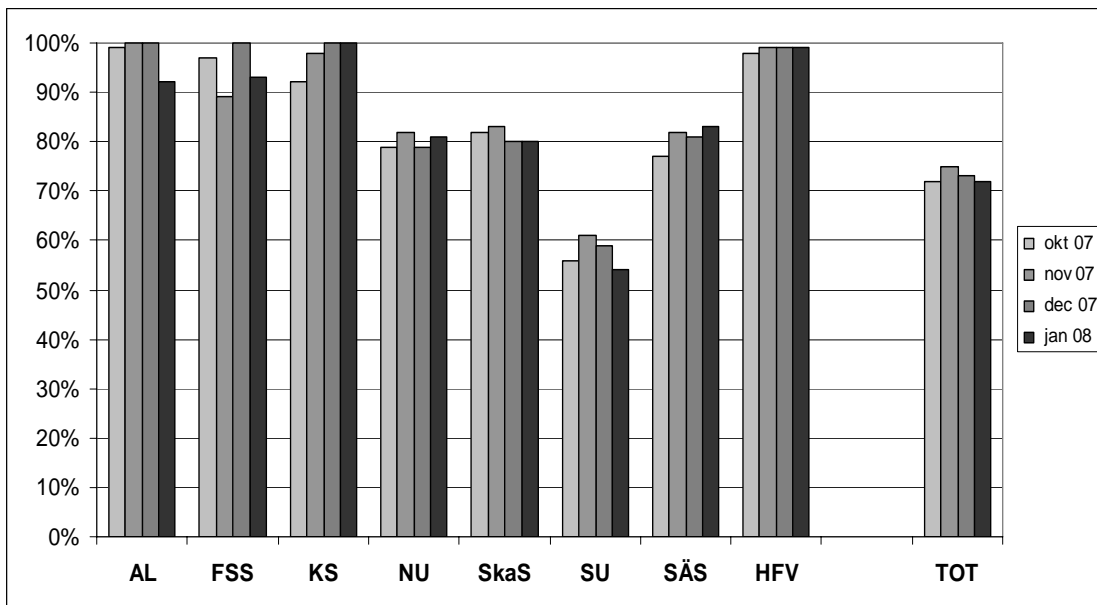
Kommentar: Det kan konstateras att för VGR totalt och för vissa sjukhus så skedde det en kraftig försämring under hösten. Senaste månaden visar dock på en positiv utveckling igen.

C. 44 OPERATIONER/ÅTGÄRDER – en totalbild per sjukhus/motsv

Här ingår de patienter som väntat mindre än 90 dagar på en operation/åtgärd, samt de patienter i PvV-gruppen som väntat mindre än 180 dgr.

	AL	FSS	KS	NU	SkaS	SU	SÄS	HFV	TOT
<i>30 sept 2007</i>	97 %	99 %	86 %	73 %	70 %	49 %	70 %	99 %	65 %
<i>31 okt 2007</i>	99 %	97 %	92 %	79 %	82 %	56 %	77 %	98 %	72 %
<i>30 nov 2007</i>	100 %	89 %	98 %	82 %	83 %	61 %	82 %	99 %	75 %
<i>31 dec 2007</i>	100 %	100 %	100 %	79 %	80 %	59 %	81 %	99 %	73 %
<i>31 jan 2008</i>	92 %	93 %	100 %	81 %	80 %	54 %	83 %	99 %	72 %

För graf: se nästa sida.



Kommentar: Grafen visar att för VGR totalt så har det skett en försämring även den senaste månaden

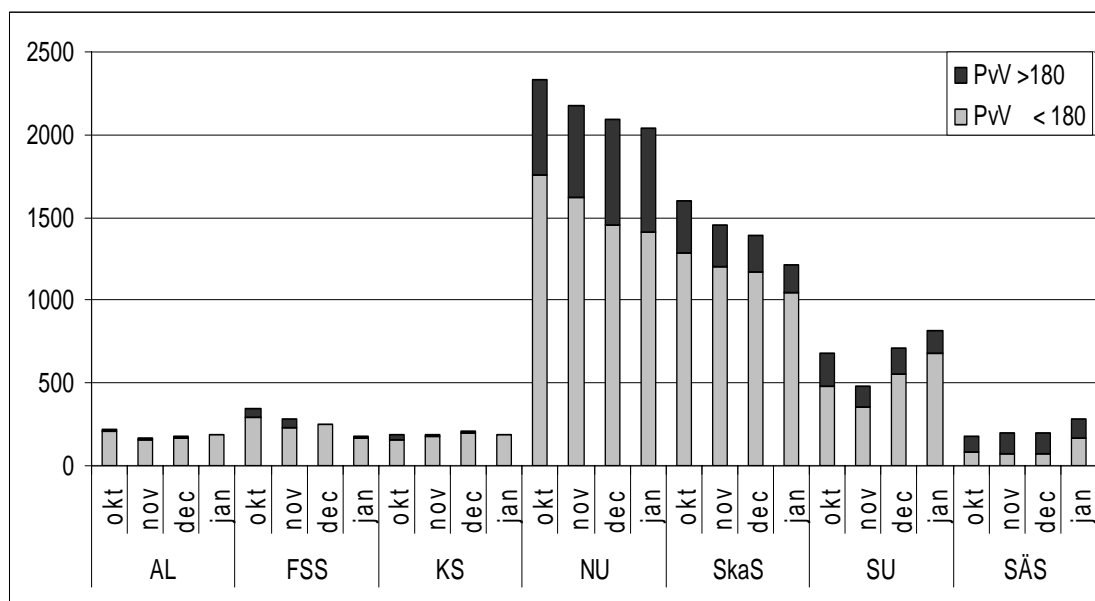
4. Patientvald väntan – hur många är dom som avstått vårdgarantin och hur länge har de fått vänta?

Patienter har möjlighet/rättighet att ”avstå vårdgarantin”, d v s välja att stå kvar hos viss vårdgivare trots att väntetiden beräknas bli längre än 90 dagar. Denna grupp kallas i väntetidsuppföljningen i VGR för ”PvV” (patientvald väntan). Enligt beslut i VGR i juni 2006 så ska dessa patienter dock inte behöva vänta längre än 180 dagar på att få sin vård.

Antalet patienter avser situationen per 31 januari 2008.

A. Antalet patienter i gruppen ”PvV” vid 25 mottagningar (PvV-gruppen för BUP redovisas under avsnitt 4)

31 jan 2008	PvV ≤ 180	PvV > 180	Kommentar till gruppen ”PvV > 180”
AL	185	5	
FSS	166	9	
KS	184	8	
NU	1 414	630	”Långväntare” främst inom Ort & ÖNH.
SkaS	1 043	168	”Långväntare” främst inom Ort
SU	676	143	”Långväntare” främst inom Handkirurgi & Ögon
SÄS	168	111	”Långväntare” främst inom ÖNH
TOT	3 836	1 074	

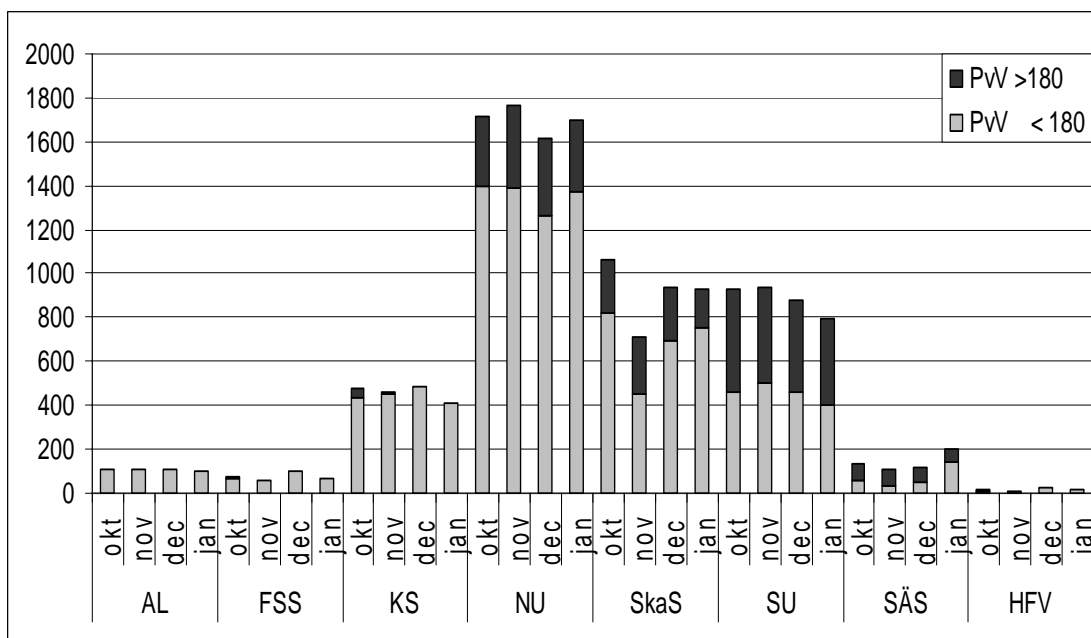


Övriga kommentarer:

- * NU-sjukvården har dessutom ett stort antal ”PvV”-patienter (1 414 patienter) som väntat mindre än 180 dagar, främst inom Ort (364 pat), Ögon (309 pat) och ÖNH (144 pat)
- * SkaS har dessutom ett stort antal ”PvV”-patienter (1 043 patienter) som väntat mindre än 180 dagar, främst inom Ort (226 pat), Allm-kir (152 pat), Ögon (132 pat), Öron-näsa-hals (109 pat), och Hud (110 pat),

B. Antalet patienter i gruppen "PvV" för 44 operationer/åtgärder

31 jan 2008	PvV ≤ 180	PvV > 180	Kommentar till gruppen "PvV > 180"
AL	102	0	
FSS	68	0	
KS	407	2	
NU	1 373	323	"Långväntare" främst till Utprovning av Hörapp & Knäledsplastik.
SkaS	749	183	"Långväntare" främst till Knäledsplastik.
SU	398	393	"Långväntare" främst till Kotförskjutning (rygg), Rotkanalförträngning (rygg) & Axel-op
SÄS	145	52	"Långväntare" främst till Gråstaroperation
HFV	17	2	Avser Utprovning av hörapparat
TOT	3 259	955	



Övriga kommentarer:

- Nu-sjukvården har ett stort antal "PvV"-patienter (1 373 pat), som väntat mindre än 180 dagar, främst för utprovning av hörapparat (904 pat) , höftledsplastik (99 pat) och knäledsplastik (98 pat)
- SkaS har ett stort antal "PvV"-patienter (749 pat) som väntat mindre än 180 dagar, främst för utprovning av hörapparat (320 pat), & artroskopi (47 pat)

C. Sammanfattande kommentar för patienter som valt att avstå vårdgarantin, inom de mottagningar (25 st) och operationer/åtgärder (44 st) som följs upp.

Sammanlagt har alltså **9 124 patienter** valt att avstå vårdgarantin och att därmed stå kvar hos vårdgivaren, trots att väntetiderna är långa. Av dessa patienter så har **2 029** väntat längre än 180 dagar. Detta är något mindre än motsvarande siffror per 31 dec.

Utvecklingen av antalet patienter framgår av tabellen nedan. Uppgiften blir dock något osäker, eftersom Nu-sjukvårdens svårigheter tidigare i höst med att få fram uppgifterna ju påverkar dessa siffror.

Totalt (25 mott & 44 behandlingar)					
	Sept	Okt	Nov	Dec	Jan
PvV < 180 dgr	6 228	7 641	6 812	7 068	7 095
PvV > 180 dgr	2 029	2 410	2 300	2 231	2 029
TOT	8 257	10 051	9 112	9 299	9 124

Kommentar: Det kan därför noteras att 22 % av denna patientgrupp fått vänta mer än 180 dagar (december månads värde: 24 %), vilket inte ligger i linje med det regionala beslutet om att de ska erbjudas vård inom 180 dagar.

5. Väntande till MOTTAGNINGSBESÖK – ”30” & ”90”

A. BUP-mottagningar

Från och med 1 september 2007 är vårdgarantigränsen 30 dagar för mottagningsbesök till barn- och ungdomspsykiatri, enligt beslut i HSU i maj 2007. Gränsen 180 dagar för patientvald väntan, PvV, har inte förändrats utan kvarstår.

A1.Situationen per 31 januari.

	KS	NU	SkaS	SU	SÅS	TOTALT
Väntat < 30 dgr + MeS + PvV < 180 dgr	43	64	27	102	64	300
Väntat PvV > 180 dgr	0	0	0	0	2	2
Väntat > 30 dgr	1	100	13	41	4	159
Tot Ant Väntande	44	164	40	143	70	461

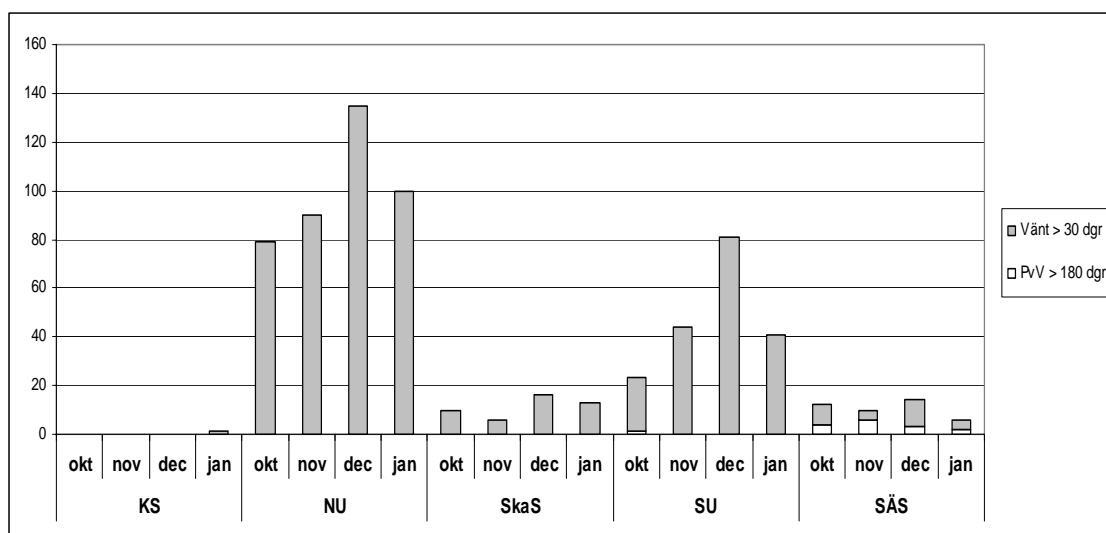
Produktion helår 2007	429	813	589	2 715	682	5 228
------------------------------	------------	------------	------------	--------------	------------	--------------

Kö-produktions kvot *)	10 %	20 %	7 %	5 %	10 %	9 %
-------------------------------	-------------	-------------	------------	------------	-------------	------------

*) Kö-produktions kvot: Eftersom den regionala vårdgarantigränsen är satt till 30 dagar, så innebär det att en kö-kvot på **8 %** eller lägre visar att kapacitet finns för att eliminera kön under en 30-dagars-period om inte andra förändringar sker.

A2.Utvecklingen för VGR tot från oktober 2007 och framåt:

	okt	nov	dec	jan
Vänt <30 + MeS + PvV <180	282	323	285	300
PvV > 180 dgr	5	6	3	2
Vänt > 30 dgr	119	144	243	159
TOT	406	473	531	461



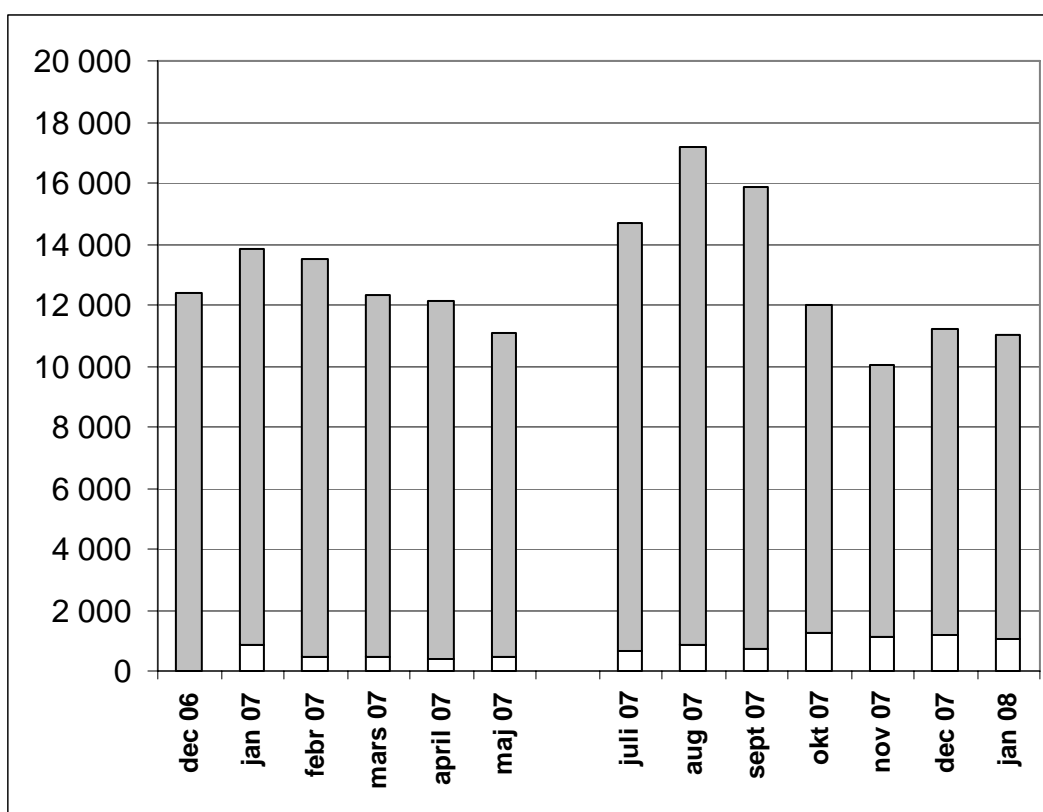
B. Totalbild för övriga 25 mottagningar

Vid VGRs egna enheter har antalet patienter som *väntat mer än 90 dagar* till mottagningsbesök minskat jämfört med motsvarande period förra året, 20 %

	< 90 dgr + PvV < 180 dgr & MeS ¹⁾	PvV > 180 dgr	Vänt > 90 dgr	Tot Ant Vänt	Kö-prod kvot ²⁾
31 jan 2007	30 571	877	12 933	44 381	22 %
31 jan 2008	29 640	1 074	9 940	40 654	20 %

Fotnot: 1) PvV = Patienter som själva valt att vänta, patientvald väntan
MeS = Patienter som väntar av medicinska skäl

2) Kö-prod kvot = totala antalet väntande i förhållande till årsproduktionen



Figuren visar antalet patienter, PvV-gruppen som väntat mer 180 dagar (vitt) samt antalet som väntat, mer än 90 dagar (ljusgrått) till ett mottagningsbesök.

Kommentar: Efter en kontinuerlig förbättring under hösten, kunde vi för december tyvärr notera en liten ökning av antalet patienter som väntat längre än vårdgarantigränserna. Januariresultatet visar att utvecklingen förbättrats något litet, jämfört med december-siffrorna. Jämförs utvecklingen december-januari mellan åren, ser läget bättre ut idag.

C. Väntande-situationen vid privata sjukhus i regionen.

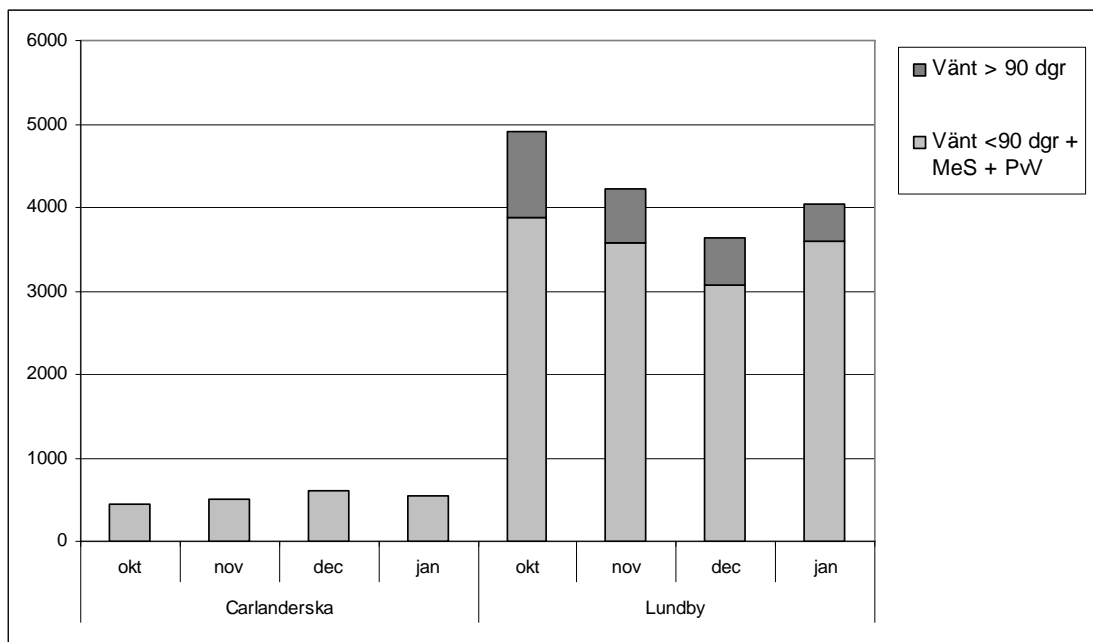
Vid Carlanderska specialistsjukhuset och Capio Lundby sjukhus finns mottagningar, där antalet väntande rapporteras till SKLs nationella databas. För Carlanderska deltar tre mottagningar och för Lundby elva mottagningar.

Situationen per 31 januari:

	Väntat, Övriga *	Väntat > 90 dgr	Totalt Antal Väntande	Kommentar
Carlanderska	540	0	540	
Lundby sjukhus	3 597	444	4 041	"Långväntare" främst till: - Urologi (114 pat) - Allm kirurgi (81 pat), och - Neurologi (53 pat)
TOTALT	4 137	444	4 581	

Källa: SKLs Väntetider i vården

* = Innefattar grupperna: väntat mindre än 90 dagar, patientvald väntan samt väntande av medicinska skäl.



6. Väntande till BEHANDLINGAR – ”90”

A. Totalbild för 44 behandlingar

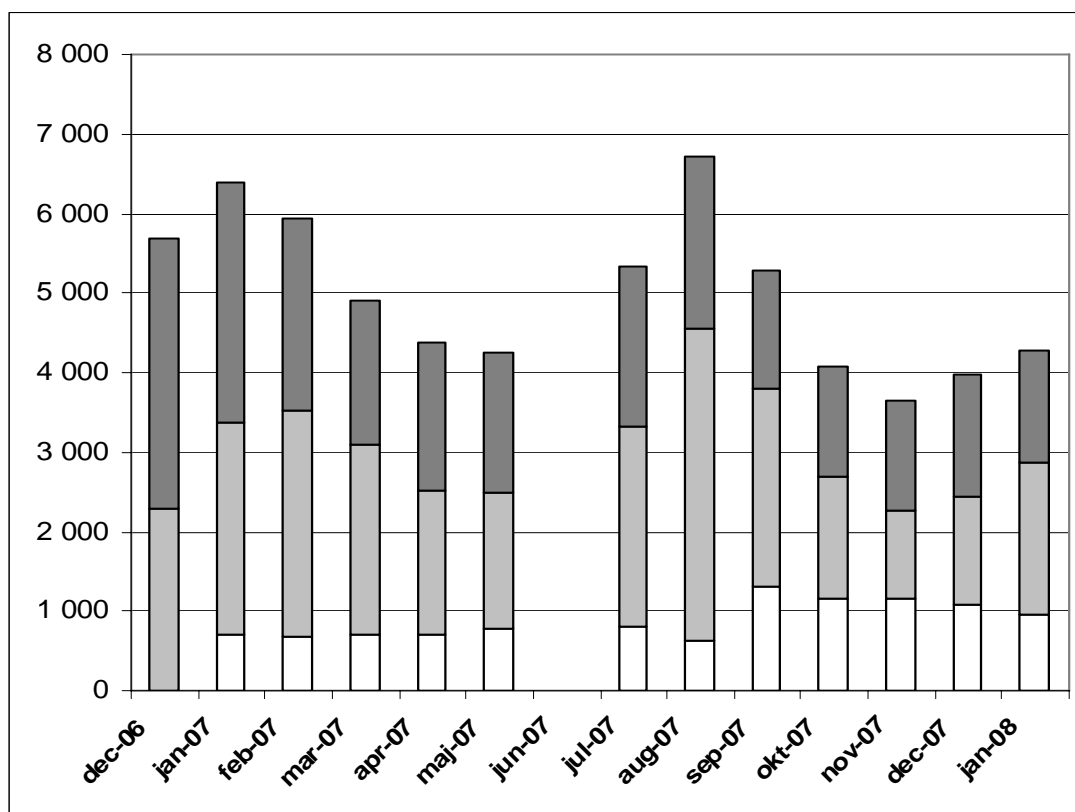
Vid VGRs egna enheter har antalet patienter som *väntat mer än 90 dagar* till behandling minskat jämfört med motsvarande period förra året, 33 %

	< 90 dgr + PvV&MeS ¹⁾	PvV > 180 dgr	91 - 180 dgr	> 180 dgr	Tot Ant Vänt	Kö-prod kvot ²⁾
31 jan 2007	9 329	694	2 685	3 005	15 713	30 %
31 jan 2008	10 789	955	1 905	1 415	15 064	29 %

Fotnot: 1) PvV = Patienter som själva valt att vänta, patientvald väntan

MeS = Patienter som väntar av medicinska skäl

2) Kö-prod kvot = totala antalet väntande i förhållande till årsproduktionen



Figuren visar antalet patienter, PvV-gruppen, som väntat mer än 180 dagar (vitt), antalet som väntat 91 – 180 dagar (ljust grått) respektive väntat mer än 180 dagar (mörkt grått) till behandling.

Kommentar: Efter en kontinuerlig förbättring under hösten, kunde vi för december tyvärr notera en ökning av antalet patienter som väntat längre än vårdgarantigränserna. Januariresultatet visar att den negativa utvecklingen fortsätter, jämfört med december-siffrorna.

B. Väntande-situationen vid privata sjukhuset i regionen.

Vid Lundby sjukhus finns ett flertal behandlingar/operationer, där antalet väntande rapporteras till SKLs nationella databas (totalt 23 olika typer av behandlingar av de 44 som ingår i uppföljningar)

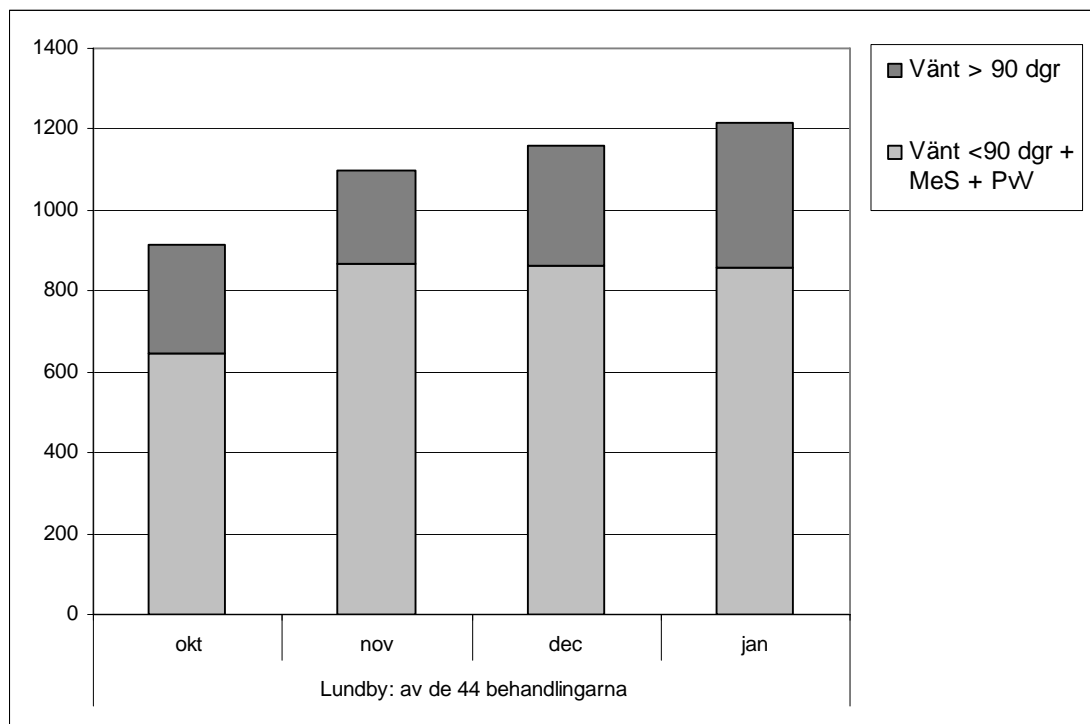
Utvecklingen under hösten fram till 31 januari ser ut så här:

	okt	nov	dec	jan
Vänt <90 dgr + MeS + PvV	646	866	861	859
Vänt > 90 dgr	269	233	300	358
TOT	915	1 099	1 161	1 217

”Längväntare”, dvs väntat mer än 90 dagar, främst till:

- Utprovning hörapparat (107 pat)
- Åderbräck (76 pat)
- Tonsillektomier (42 pat) och
- Ljumskräck (40 pat).

Källa: SKLs Väntetider i vården



7. Avslutande ord: Man kan sammanfattningsvis konstatera följande:

Telefontillgänglighet

- I VGR sker en kontinuerlig förbättring, numera är tillgängligheten hela 92 %, att jämföra med riksgenomsnittet på 80 % (se vidare november månads lägesrapport)

Besökstillgänglighet

- I VGR sker en kontinuerlig förbättring, numera är tillgängligheten 90 %, vilket är obetydligt högre än riksgenomsnittet som är på 89 %. % (se vidare december månads lägesrapport)

Måluppfyllelsegrad

Antalet patienter som väntat kortare än vårdgarantigräns är numera:

- Till mottagningsbesök (25 mottagningar) 73 % (december: 73 %)
- Till BUP-besök 65 % (december: 54 %)
- Till operationer/åtgärder (44 stycken) 72 % (december: 73 %)

Frölunda Specialistsjukhus har uppnått måluppfyllelsen, 100%, för besök och Kungälvss sjukhus har uppnått måluppfyllelsen, 100 %, för operationer/åtgärder.

PvV-gruppen, patientvald väntan

- Antalet patienter som väntat mer än 180 dagar till ett mottagningsbesök *eller* en behandling utgör 22 % av totala antalet patienter, som tillhör denna PvV-grupp, en ökning jämfört med förra månaden (december 2007: 24 %)

Mottagningsbesök (25 mottagningar):

- Antalet patienter som väntat "för länge" på ett mottagningsbesök har minskat med 20 %, jämfört med januari 2007.

Operationer/ åtgärder (44 typer):

- Antalet patienter som väntat "för länge" på operationer/åtgärder har minskat med 33 %, jämfört med januari 2007.

Bilaga 1: Väntande till 25 mottagningar per 31 jan 2008:
totalt för VGRs egna enheter samt per sjukhus

Bilaga 2: Väntande till 44 operationer/behandlingar per 31 jan 2008:
totalt för VGRs egna enheter samt per sjukhus/motsv
