



Väntande till **25** typer av **MOTTAGNINGSBESÖK**  
totalt för VGRs egna enheter samt per sjukhus/motsv.  
- uppföljning av de senaste 13 månaderna.

(Väntande till BUP-mottagningar redovisas separat)

**INNEHÅLLER:**

- \* Väntande  $\leq$  90 dagar, patienter som väntar av medicinska skäl (MeS) och patienter som själva valt att vänta (PvV), PvV  $\leq$  180 dagar,
- \* Patienter som själva valt att vänta (PvV), PvV  $>$  180 dagar
- \* Väntande  $>$  90 dagar
- \* Kö-kvot (egentligen köproduktions-kvot): en kvot på 25 % eller mindre visar att kapacitet finns för att eliminera kön under en 3 -månaders period om inte andra förändringar sker.

**Bilaga 1**

**Följande MOTTAGNINGSTYPER ingår i uppföljningen**

Allmän kirurgi

Gynekologi

Handkirurgi

Kärlkirurgi

Neurokirurgi

Ortopedi

Plastikkirurgi

Urologi

Ögonsjukvård

Öron-näsa-halssjukvård

Allergologi

Allmän internmedicin

Barn- och ungdomsmedicin

Endokrinologi inkl diabetes

Gastroenterologi

Hematologi

Hudsjukdomar

Kardiologi

Lungmedicin

Neurologi

Njurmedicin

Onkologi

Reumatologi

Spec.smärtmottagning

Allmän psykiatri

Barn- och ungdomspsykiatri ingår INTE i denna uppföljning.  
P g a den regionala vårdgarantigränsen (30 dagar) redovisas den separat.

**Tot VGRs egna enh: VÄNTANDE t 25 typer av MOTT.BESÖK, senaste 13 mån**

**2008**

**Jan**

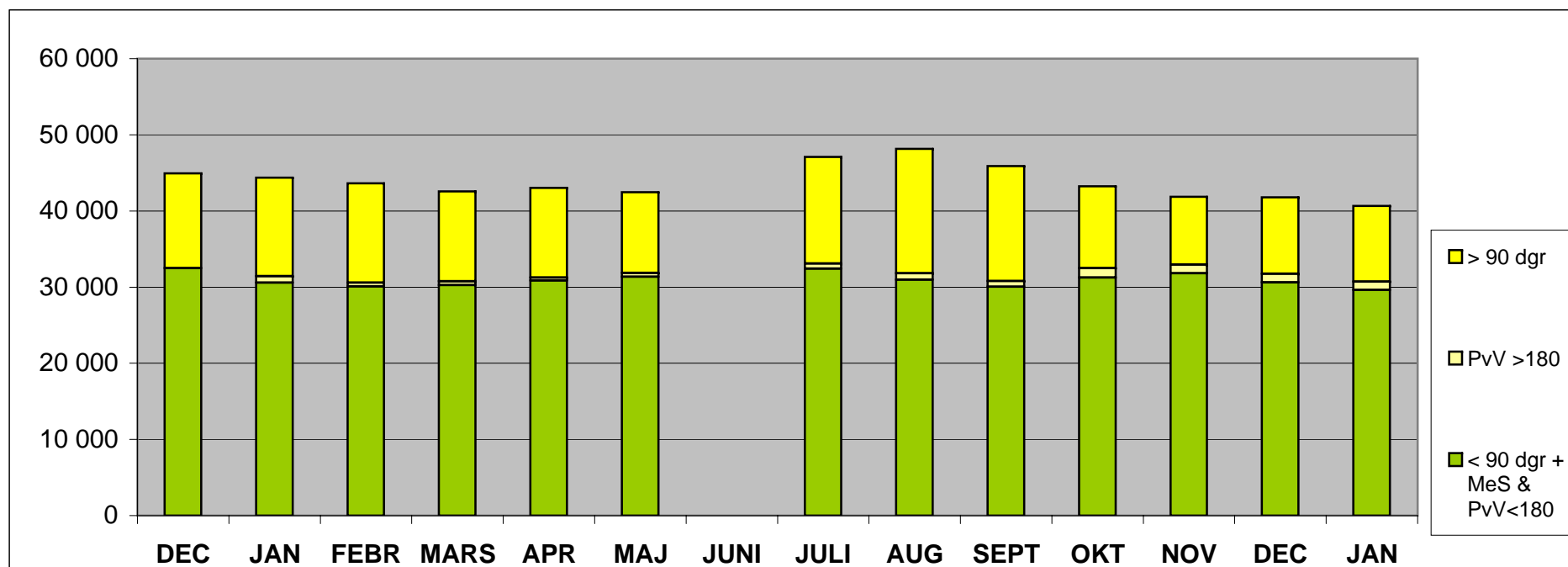
	DEC	JAN	FEBR	MARS	APR	MAJ	JUNI	JULI	AUG	SEPT	OKT	NOV	DEC	JAN
≤ 90 dgr + MeS & PvV ≤ 180	32 476	30 571	30 105	30 256	30 870	31 368	0	32 411	30 966	30 043	31 246	31 809	30 602	29 640
PvV > 180	0	877	480	489	369	471	0	679	857	748	1 250	1 134	1 155	1 074
> 90 dgr	12 450	12 933	13 039	11 816	11 776	10 634	0	14 021	16 337	15 109	10 753	8 923	10 047	9 940
<b>TOT</b>	<b>44 926</b>	<b>44 381</b>	<b>43 624</b>	<b>42 561</b>	<b>43 015</b>	<b>42 473</b>	<b>0</b>	<b>47 111</b>	<b>48 160</b>	<b>45 900</b>	<b>43 249</b>	<b>41 866</b>	<b>41 804</b>	<b>40 654</b>

Andel pat som väntat kortare tid än vårdgaranti-gränserna

**73%**

**PROD helår 2007 206 211**

<b>KÖ-kvot</b>	<b>22%</b>	<b>22%</b>	<b>21%</b>	<b>21%</b>	<b>21%</b>	<b>21%</b>	<b>0%</b>	<b>23%</b>	<b>23%</b>	<b>22%</b>	<b>21%</b>	<b>20%</b>	<b>20%</b>	<b>20%</b>
----------------	------------	------------	------------	------------	------------	------------	-----------	------------	------------	------------	------------	------------	------------	------------



# ALINGSÅS LASARETT, VÄNTANDE t 25 typer av MOTT.BESÖK, senaste 13 mån

2008

Jan

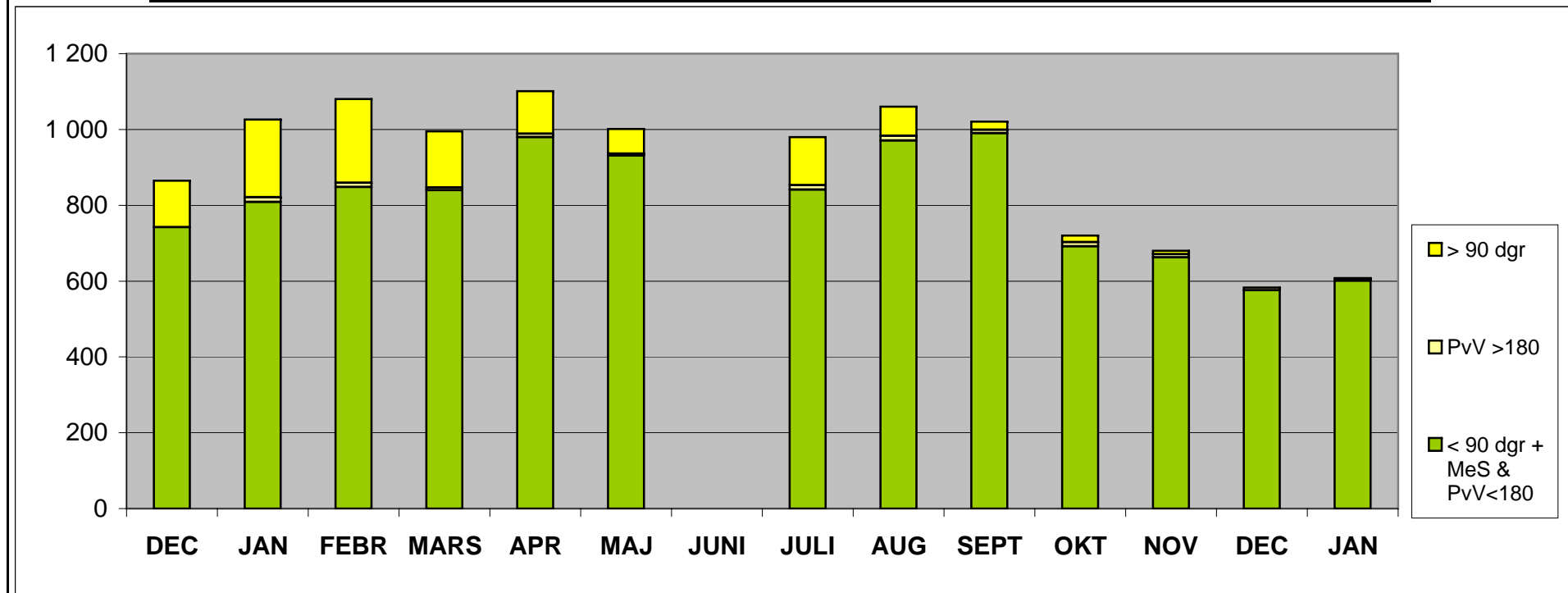
	DEC	JAN	FEBR	MARS	APR	MAJ	JUNI	JULI	AUG	SEPT	OKT	NOV	DEC	JAN
≤ 90 dgr + MeS & PvV ≤ 180	742	809	848	840	980	931		841	971	990	692	663	576	601
PvV > 180		12	11	7	9	5		12	12	9	11	8	7	5
> 90 dgr	123	205	221	148	112	65		127	77	22	17	9	0	2
<b>TOT</b>	<b>865</b>	<b>1 026</b>	<b>1 080</b>	<b>995</b>	<b>1 101</b>	<b>1 001</b>	<b>0</b>	<b>980</b>	<b>1 060</b>	<b>1 021</b>	<b>720</b>	<b>680</b>	<b>583</b>	<b>608</b>

Andel pat som väntat kortare tid än vårdgaranti-gränserna

**99%**

PROD helår 2007 **8 425**

<b>KÖ-kvot</b>	<b>10%</b>	<b>12%</b>	<b>13%</b>	<b>12%</b>	<b>13%</b>	<b>12%</b>	<b>0%</b>	<b>12%</b>	<b>13%</b>	<b>12%</b>	<b>9%</b>	<b>8%</b>	<b>7%</b>	<b>7%</b>
----------------	------------	------------	------------	------------	------------	------------	-----------	------------	------------	------------	-----------	-----------	-----------	-----------



# FRÖLUNDA SJUKHUS, VÄNTANDE t 25 typer av MOTT.BESÖK, senaste 13 mån

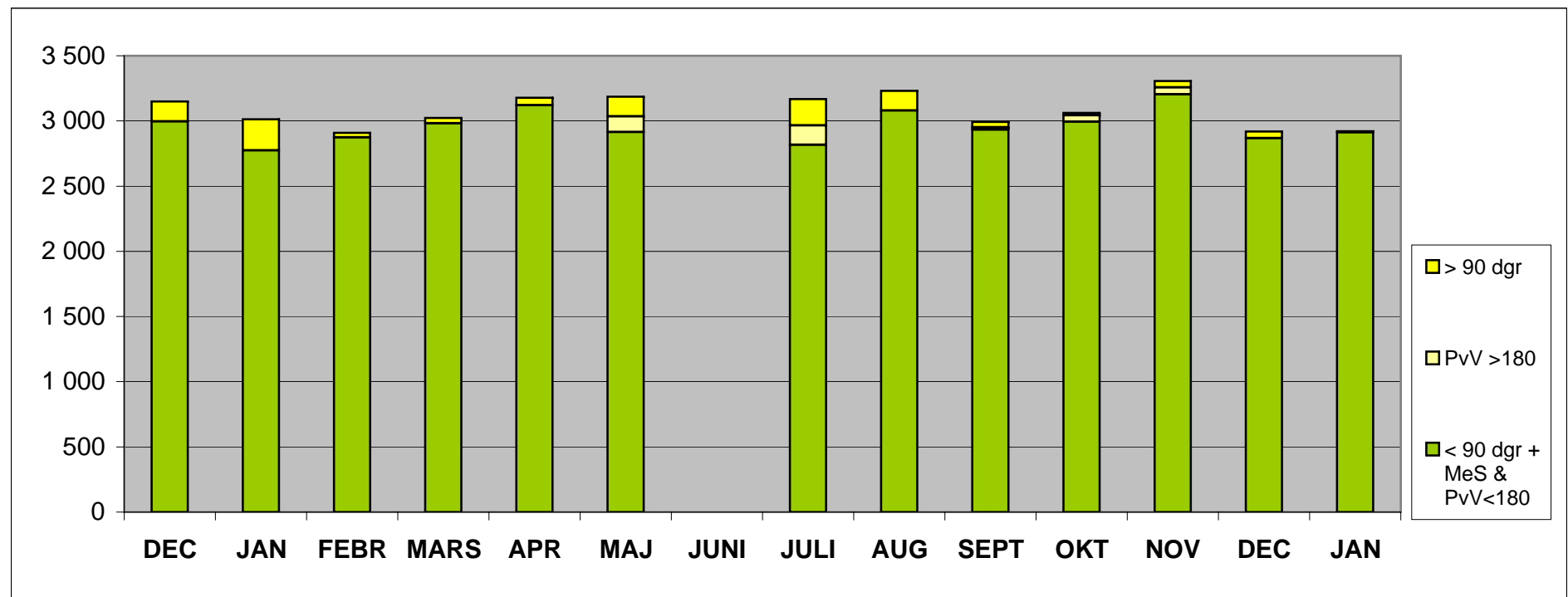
2008

Jan

	DEC	JAN	FEBR	MARS	APR	MAJ	JUNI	JULI	AUG	SEPT	OKT	NOV	DEC	JAN	Andel pat som väntat kortare tid än vårdgaranti-gränserna	
≤ 90 dgr + MeS & PvV ≤ 180	2 996	2 775	2 875	2 982	3 121	2 914		2 817	3 081	2 934	2 994	3 204	2 868	2 913		100%
PvV > 180		0	0	0	0	121		148	0	17	49	53	0	9		
> 90 dgr	154	237	33	40	57	151		202	149	41	18	49	52	0		
<b>TOT</b>	<b>3 150</b>	<b>3 012</b>	<b>2 908</b>	<b>3 022</b>	<b>3 178</b>	<b>3 186</b>	<b>0</b>	<b>3 167</b>	<b>3 230</b>	<b>2 992</b>	<b>3 061</b>	<b>3 306</b>	<b>2 920</b>	<b>2 922</b>		

PROD helår 2007 **19 903**

<b>KÖ-kvot</b>	<b>16%</b>	<b>15%</b>	<b>15%</b>	<b>15%</b>	<b>16%</b>	<b>16%</b>	<b>0%</b>	<b>16%</b>	<b>16%</b>	<b>15%</b>	<b>15%</b>	<b>17%</b>	<b>15%</b>	<b>15%</b>
----------------	------------	------------	------------	------------	------------	------------	-----------	------------	------------	------------	------------	------------	------------	------------



# KUNGÄLVS SJUKHUS, VÄNTANDE t 25 typer av MOTT.BESÖK, senaste 13 mån

2008

Jan

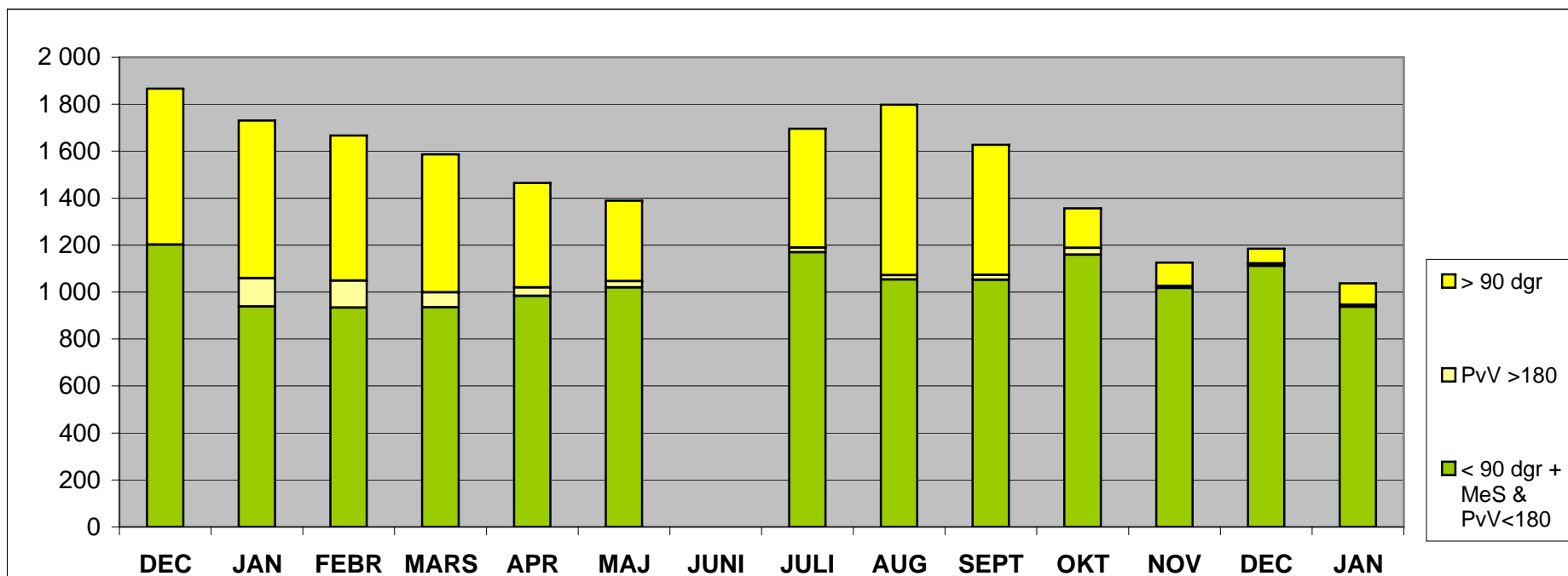
	DEC	JAN	FEBR	MARS	APR	MAJ	JUNI	JULI	AUG	SEPT	OKT	NOV	DEC	JAN
≤ 90 dgr + MeS & PvV ≤ 180	1 202	938	934	935	984	1 020		1 170	1 054	1 052	1 159	1 017	1 111	937
PvV > 180		121	115	64	36	26		19	18	21	29	8	11	8
> 90 dgr	665	671	618	587	445	343		507	726	554	168	100	63	92
<b>TOT</b>	<b>1 867</b>	<b>1 730</b>	<b>1 667</b>	<b>1 586</b>	<b>1 465</b>	<b>1 389</b>	<b>0</b>	<b>1 696</b>	<b>1 798</b>	<b>1 627</b>	<b>1 356</b>	<b>1 125</b>	<b>1 185</b>	<b>1 037</b>

Andel pat som väntat kortare tid än vårdgaranti-gränserna

90%

PROD helår 2007 **5 539**

KÖ-kvot **34%** **31%** **30%** **29%** **26%** **25%** **0%** **31%** **32%** **29%** **24%** **20%** **21%**



# NU-sjukvården, VÄNTANDE t 25 typer av MOTT.BESÖK, senaste 13 mån

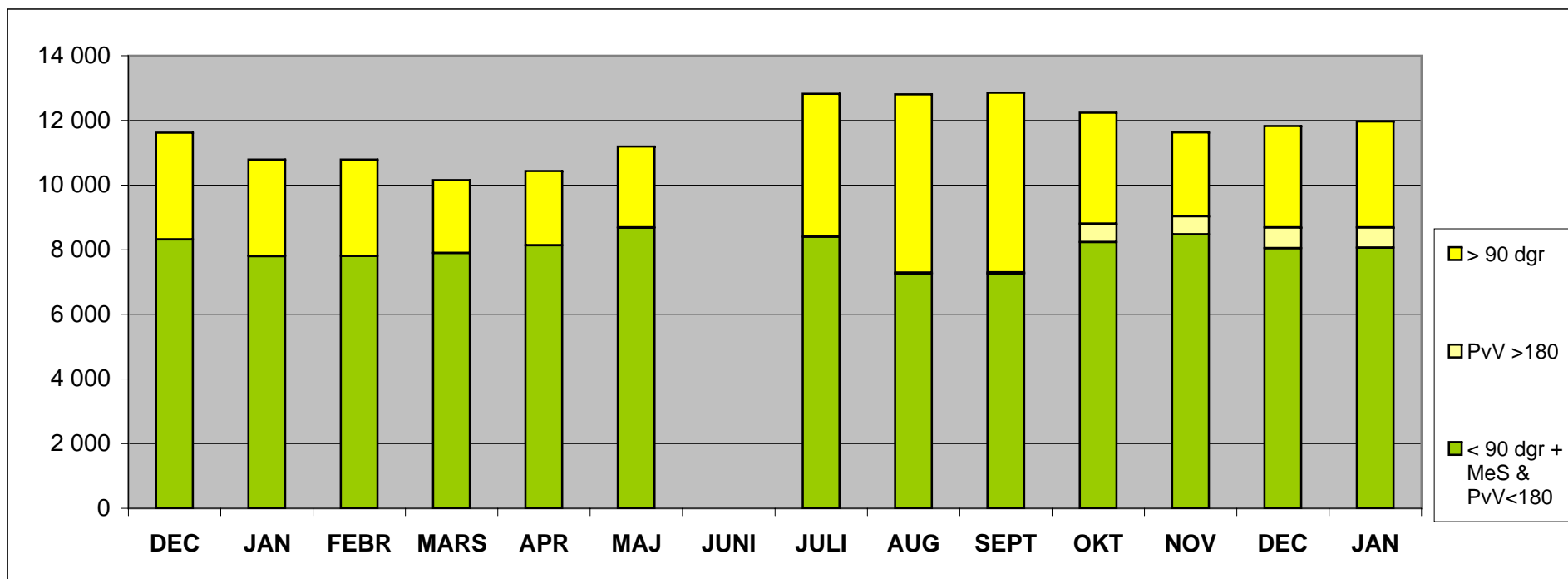
2008

Jan

	DEC	JAN	FEBR	MARS	APR	MAJ	JUNI	JULI	AUG	SEPT	OKT	NOV	DEC	JAN	Andel pat som väntat kortare tid än vårdgaranti-gränserna	
≤ 90 dgr + MeS & PvV ≤ 180	8 321	7 802	7 803	7 899	8 139	8 683		8 400	7 246	7 257	8 235	8 477	8 049	8 062		67%
PvV > 180		1	0	1	1	2		1	44	43	572	561	642	630		
> 90 dgr	3 296	2 984	2 984	2 251	2 293	2 507		4 421	5 519	5 559	3 429	2 589	3 138	3 277		
<b>TOT</b>	<b>11 617</b>	<b>10 787</b>	<b>10 787</b>	<b>10 151</b>	<b>10 433</b>	<b>11 192</b>	<b>0</b>	<b>12 822</b>	<b>12 809</b>	<b>12 859</b>	<b>12 236</b>	<b>11 627</b>	<b>11 829</b>	<b>11 969</b>		

PROD helår 2007 **39 117**

<b>KÖ-kvot</b>	<b>30%</b>	<b>28%</b>	<b>28%</b>	<b>26%</b>	<b>27%</b>	<b>29%</b>	<b>0%</b>	<b>33%</b>	<b>33%</b>	<b>33%</b>	<b>31%</b>	<b>30%</b>	<b>30%</b>	<b>31%</b>
----------------	------------	------------	------------	------------	------------	------------	-----------	------------	------------	------------	------------	------------	------------	------------



# SkaS, VÄNTANDE t 25 typer av MOTT.BESÖK, senaste 13 mån

2008

Jan

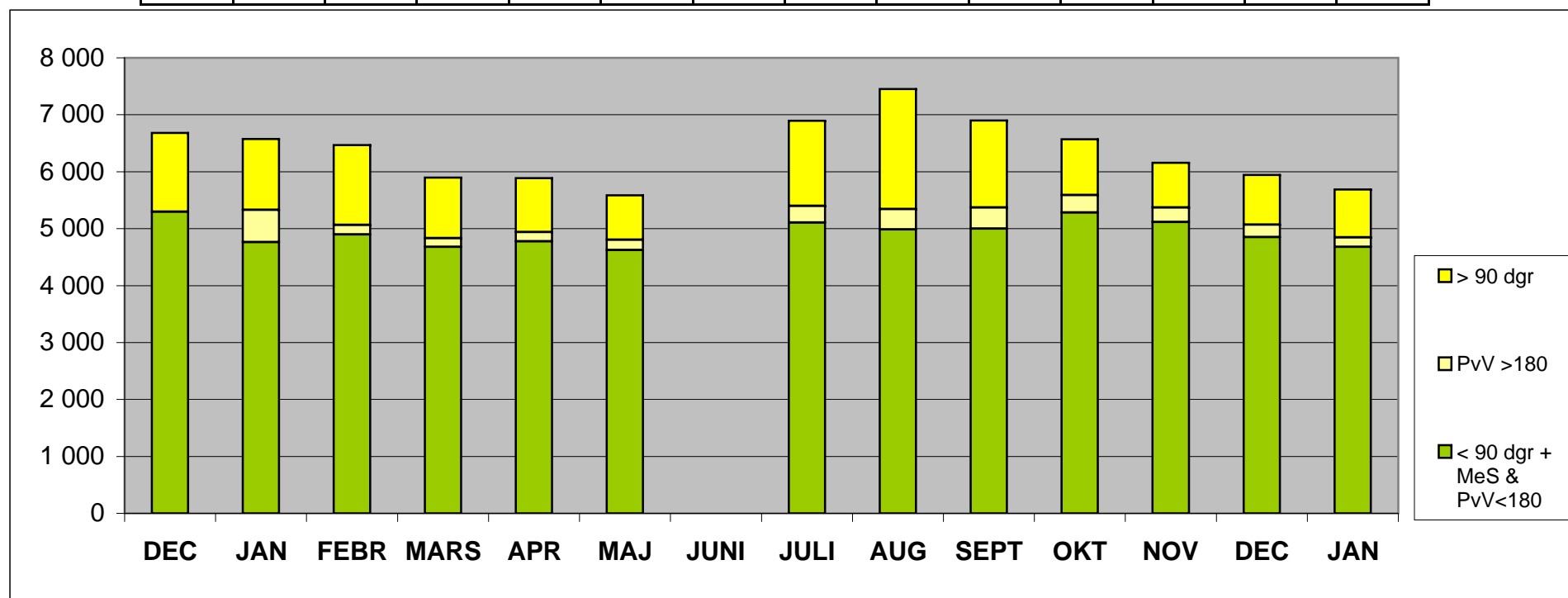
	DEC	JAN	FEBR	MARS	APR	MAJ	JUNI	JULI	AUG	SEPT	OKT	NOV	DEC	JAN
≤ 90 dgr + MeS & PvV ≤ 180	5 296	4 766	4 899	4 682	4 776	4 624		5 109	4 985	5 002	5 284	5 118	4 852	4 680
PvV > 180		563	166	152	166	182		291	360	369	307	255	218	168
> 90 dgr	1 387	1 245	1 405	1 062	947	781		1 495	2 109	1 529	978	786	874	839
<b>TOT</b>	<b>6 683</b>	<b>6 574</b>	<b>6 470</b>	<b>5 896</b>	<b>5 889</b>	<b>5 587</b>	<b>0</b>	<b>6 895</b>	<b>7 454</b>	<b>6 900</b>	<b>6 569</b>	<b>6 159</b>	<b>5 944</b>	<b>5 687</b>

Andel pat som väntat kortare tid än vårdgaranti-gränserna

**82%**

PROD helår 2007 **34 019**

<b>KÖ-kvot</b>	<b>20%</b>	<b>19%</b>	<b>19%</b>	<b>17%</b>	<b>17%</b>	<b>16%</b>	<b>0%</b>	<b>20%</b>	<b>22%</b>	<b>20%</b>	<b>19%</b>	<b>18%</b>	<b>17%</b>	<b>17%</b>
----------------	------------	------------	------------	------------	------------	------------	-----------	------------	------------	------------	------------	------------	------------	------------





# SU, VÄNTANDE t 25 typer av MOTT.BESÖK, senaste 13 mån

2008

Jan

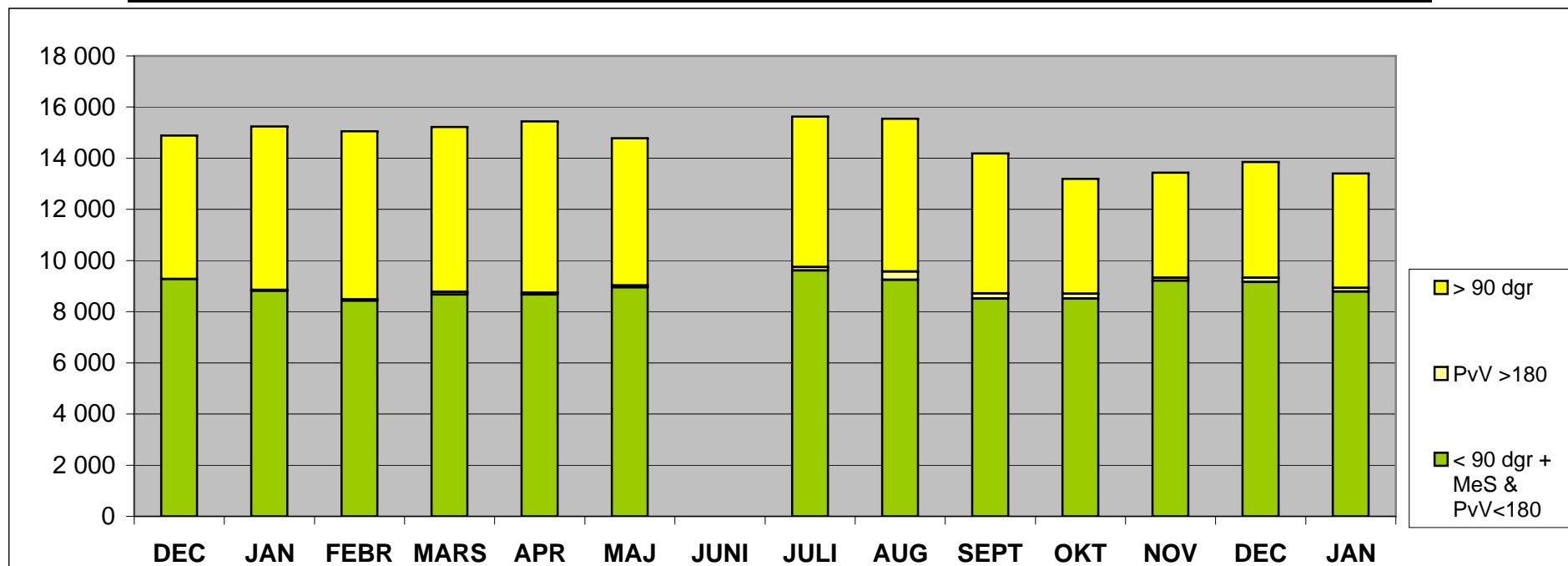
	DEC	JAN	FEBR	MARS	APR	MAJ	JUNI	JULI	AUG	SEPT	OKT	NOV	DEC	JAN
≤ 90 dgr + MeS & PvV ≤ 180	9 280	8 817	8 432	8 671	8 670	8 955		9 616	9 241	8 512	8 516	9 210	9 167	8 785
PvV > 180		31	46	109	72	70		130	333	204	190	124	157	143
> 90 dgr	5 605	6 393	6 577	6 441	6 702	5 753		5 882	5 968	5 476	4 486	4 101	4 532	4 474
<b>TOT</b>	<b>14 885</b>	<b>15 241</b>	<b>15 055</b>	<b>15 221</b>	<b>15 444</b>	<b>14 778</b>	<b>0</b>	<b>15 628</b>	<b>15 542</b>	<b>14 192</b>	<b>13 192</b>	<b>13 435</b>	<b>13 856</b>	<b>13 402</b>

Andel pat som väntat kortare tid än vårdgaranti-gränserna

66%

PROD helår 2007 **73 054**

KÖ-kvot	20%	21%	21%	21%	21%	20%	0%	21%	21%	19%	18%	18%	19%	18%
---------	-----	-----	-----	-----	-----	-----	----	-----	-----	-----	-----	-----	-----	-----



# SÄS, VÄNTANDE t 25 typer av MOTT.BESÖK, senaste 13 mån

2008

Jan

	DEC	JAN	FEBR	MARS	APR	MAJ	JUNI	JULI	AUG	SEPT	OKT	NOV	DEC	JAN	Andel pat som väntat kortare tid än vårdgaranti-gränserna	
≤ 90 dgr + MeS & PvV ≤ 180	4 639	4 664	4 314	4 247	4 200	4 241		4 458	4 388	4 296	4 366	4 120	3 979	3 662		73%
PvV > 180		149	142	156	85	65		78	90	85	92	125	120	111		
> 90 dgr	1 220	1 198	1 201	1 287	1 220	1 034		1 387	1 789	1 928	1 657	1 289	1 388	1 256		
<b>TOT</b>	<b>5 859</b>	<b>6 011</b>	<b>5 657</b>	<b>5 690</b>	<b>5 505</b>	<b>5 340</b>	<b>0</b>	<b>5 923</b>	<b>6 267</b>	<b>6 309</b>	<b>6 115</b>	<b>5 534</b>	<b>5 487</b>	<b>5 029</b>		

PROD helår 2007 **26 154**

<b>KÖ-kvot</b>	<b>22%</b>	<b>23%</b>	<b>22%</b>	<b>22%</b>	<b>21%</b>	<b>20%</b>	<b>0%</b>	<b>23%</b>	<b>24%</b>	<b>24%</b>	<b>23%</b>	<b>21%</b>	<b>21%</b>	<b>19%</b>
----------------	------------	------------	------------	------------	------------	------------	-----------	------------	------------	------------	------------	------------	------------	------------

