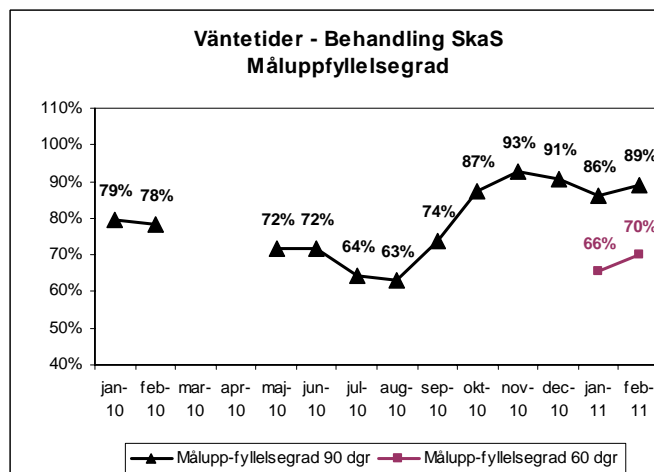
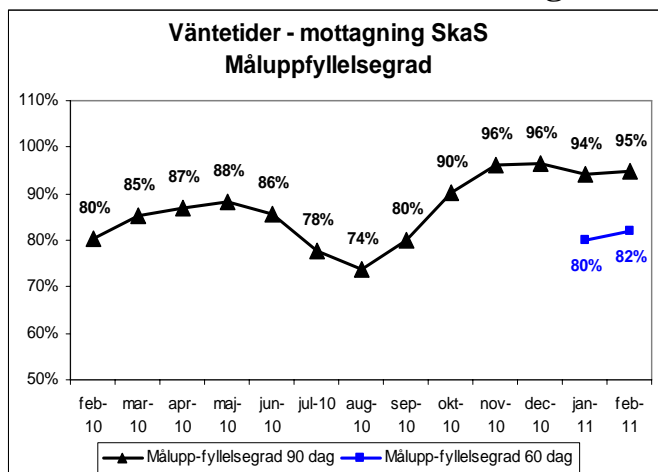




VÄSTRA  
GÖTALANDSREGIONEN

Intern rapport  
januari 2011  
Skaraborgs Sjukhus

## Väntande till besök och behandling



MÅNAD: Januari (31/1)		Dagar								
Vårdutbud	Totalt antal väntande	PvV > 90	0 - 30	31 - 60	61 - 180	> 180	> 90 exkl PvV	Måluppfyll. Vårdgaranti %	> 60 inkl PvV	Måluppfyll. Kömiljard %
BESÖK	2 820	73	1308	950	510	52	83	97	562	80
OPERATION / ÅTGÄRD	896	18	355	243	280	18	96	89	298	67
OPERATION - ÖVRIGA	840	133	372	190	251	27	0	100	278	67
MÅNAD: Februari (10/2)		Dagar								
Vårdutbud	Totalt antal väntande	PvV > 90	0 - 30	31 - 60	61 - 180	> 180	> 90 exkl PvV	Måluppfyll. Vårdgaranti %	> 60 inkl PvV	Måluppfyll. Kömiljard %
BESÖK	2 886	82	1609	750	485	42	80	94	527	82
OPERATION / ÅTGÄRD	1 136	19	546	247	321	22	111	89	343	70
OPERATION - ÖVRIGA	931		468	161	269	33	154	83	302	68
MÅNAD: Februari (17/2)		Dagar								
Vårdutbud	Totalt antal väntande	PvV > 90	0 - 30	31 - 60	61 - 180	> 180	> 90 exkl PvV	Måluppfyll. Vårdgaranti %	> 60 inkl PvV	Måluppfyll. Kömiljard %
BESÖK	2 967	78	1683	748	496	40	75	95	536	82
OPERATION / ÅTGÄRD	1 144	22	596	207	321	20	103	89	341	70
OPERATION - ÖVRIGA	964		545	137	255	27	139	86	282	71
MÅNAD: Februari (28/2)		Dagar								
Vårdutbud	Totalt antal väntande	PvV > 90	0 - 30	31 - 60	61 - 180	> 180	> 90 exkl PvV	Måluppfyll. Vårdgaranti %	> 60 inkl PvV	Måluppfyll. Kömiljard %
BESÖK	3 150	71	1631	1016	469	34	63	96	503	84
OPERATION / ÅTGÄRD	1 093	8	626	264	188	15	88	91	203	81
OPERATION - ÖVRIGA	936		517	186	204	29	136	84	233	75

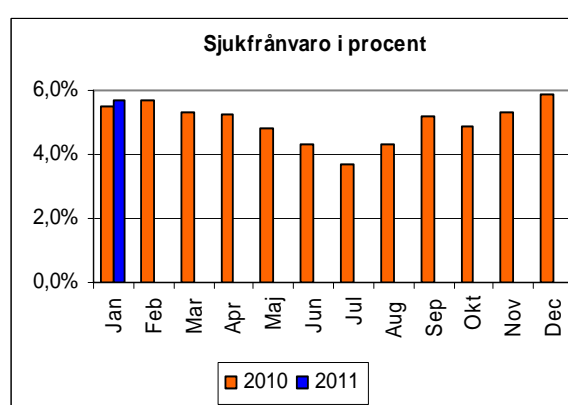
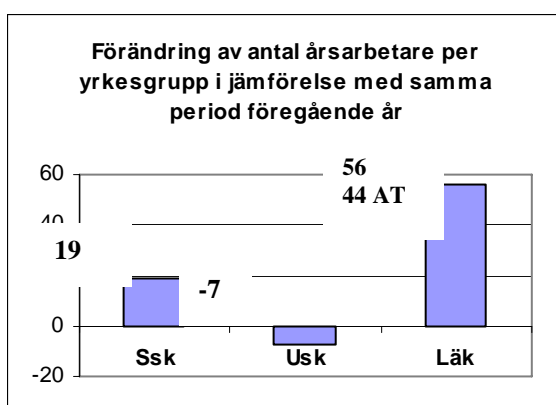
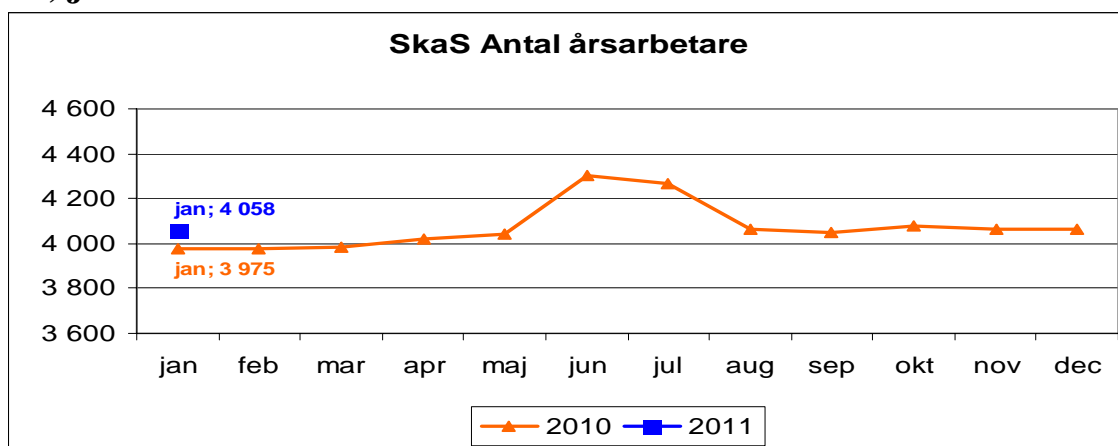
Färgmarkeringarna avser dels måluppfyllelsegrad av vårdgarantin och dels av kömiljarden.

Grönt: Vårdgaranti 95 %, Kömiljarden 80 %,

Gult: Vårdgaranti 80-99 %, Kömiljarden 70 %,

Rött: Vårdgaranti < 80 %, Kömiljarden < 70 %

## Personal, januari 2011



Tabellbilaga, personal jan 2011

Utförd tid	Utförda timmar	Utförd tid/ total tid
januari 2010	473 597	72,7%
januari 2011	490 985	72,9%
avvikelse	17 388	0,3%

Medellön	Män	Kvinnor	Totalt
2010-01-31	36 539	25 525	27 504
2011-01-31	36 681	26 118	28 083
avvikelse	142	593	579

Sjukfrånvaro	Lång (15 -> dagar)		Kort (1-14 dagar)	
	Män	Kvinnor	Män	Kvinnor
januari 2010	1,1%	3,7%	1,7%	2,7%
januari 2011	2,4%	3,6%	1,8%	2,4%
avvikelse	1,3%	-0,1%	0,1%	-0,3%

Anställda	TV	VT	Tim	Totalt	TV, Kvinnor	TV, Män
2010-01-31	3 968	171	100	4 239	3 255	713
2011-01-31	3 874	304	181	4 359	3 181	693
avvikelse	-94	133	81	120	-74	-20

Årsarbetare	TV	VT	Tim	Totalt	TV, Kvinnor	TV, Män
2010-01-31	3 786	162	27	3 975	3 088	698
2011-01-31	3 717	282	59	4 058	3 035	682
avvikelse	-69	120	32	83	-53	-16

Nettoårsarbetare	TV	VT	Tim	Totalt	TV, Kvinnor	TV, Män
2010-01-31	3 321	154	27	3 502	2 661	660
2011-01-31	3 236	276	60	3 572	2 601	635
avvikelse	-85	122	33	70	-60	-25

## Tabellbilaga ekonomi 110101-110131

Resultaträkning	Periodens utfall				Helårsresultat			
	Utfall t.o.m.	Budget t.o.m.	Utfall t.o.m.	Avvikelse utfall-budget	Prognos per	Budget t.o.m.	Utfall t.o.m.	Avvikelse prognos/budget
	1101 mnkr	1101 mnkr	1001 mnkr	1101 mnkr	1101 mnkr	1112 mnkr	1012 mnkr	mnkr
<b>Utfall samt helårsbedömning</b>								
Patientavgifter	4,6	4,2	7,8	0,4	55,0	55,0	59,4	0,0
Såld vård internt	261,8	261,9	253,2	-0,1	3 098,4	3 098,4	3 066,8	0,0
Såld vård externt	2,5	3,6	2,6	-1,0	42,6	42,6	29,6	0,0
Försäljning av material, varor och tjänster	4,8	4,8	3,9	0,0	57,2	57,2	96,3	0,0
Övriga intäkter	6,3	9,6	3,1	-3,3	114,8	114,8	128,6	0,0
<b>Verksamhetens intäkter</b>	<b>279,9</b>	<b>284,0</b>	<b>270,5</b>	<b>4,1</b>	<b>3 368,0</b>	<b>3 368,0</b>	<b>3 380,7</b>	<b>0,0</b>
Personalkostnader	-167,6	-172,7	-164,7	5,2	-2 033,0	-2 033,0	-1 958,5	0,0
Inhyrd personal, bemanningsföretag	-1,5	0,0	-0,5	-1,5	0,0	0,0	-33,5	0,0
Köpt vård	-4,0	-3,8	-3,3	-0,3	-45,0	-45,0	-68,4	0,0
Läkemedel	-32,1	-32,8	-31,3	0,8	-394,0	-394,0	-386,3	0,0
Lokalkostnader	-17,1	-17,9	-15,0	0,9	-215,1	-215,1	-211,2	0,0
Material, varor och tjänster	-52,1	-51,2	-46,8	-0,9	-614,9	-614,9	-629,1	0,0
Avskrivningar	-4,8	-5,0	-4,5	0,2	-60,0	-60,0	-57,2	0,0
<b>Verksamhetens kostnader</b>	<b>-279,1</b>	<b>-283,5</b>	<b>-266,1</b>	<b>4,4</b>	<b>-3 362,0</b>	<b>-3 362,0</b>	<b>-3 344,2</b>	<b>0,0</b>
Regionbidrag	0,0	0,0	0,0	0,0	0,0	0,0	0,0	0,0
Finansiella intäkter/kostnader m.m.	-0,4	-0,5	-0,6	0,1	-6,0	-6,0	-6,7	0,0
<b>Resultat</b>	<b>0,4</b>	<b>0,0</b>	<b>3,7</b>	<b>0,4</b>	<b>0,0</b>	<b>0,0</b>	<b>29,8</b>	<b>0,0</b>

## Balans- och resultaträkning samt kassaflödesanalys

Resultaträkning	Not	Utfall 1101	Utfall 1001
Verksamhetens intäkter		279 936	270 455
Verksamhetens kostnader		-274 336	-3 287 004
Avskrivningar och nedskrivningar		-4 811	-4 500
Verksamhetens nettokostnader		789	-3 021 049
Finansnetto		-351	-638
<b>Årets resultat</b>		<b>438</b>	<b>3 712</b>

Balansräkning	Not	Utfall 1101	Utfall 1012
<b>Anläggningstillgångar</b>			
- maskiner och inventarier		244 932	248 275
- pågående investeringar		1 271	-44
<b>Summa anläggningstillgångar</b>		<b>246 203</b>	<b>248 231</b>
<b>Omsättningstillgångar</b>			
Förråd		6 454	6 454
Kortfristiga fordringar		45 658	130 337
Likvida medel		210 814	197 785
<b>Summa omsättningstillgångar</b>		<b>262 926</b>	<b>334 576</b>
<b>Summa tillgångar</b>		<b>509 129</b>	<b>582 807</b>
<b>Eget kapital</b>			
Eget kapital		29 810	-43 449
Bokslutsdispositioner		0	43 446
Årets resultat		438	29 813
<b>Summa eget kapital</b>		<b>30 248</b>	<b>29 810</b>
<b>Skulder</b>			
Långfristiga skulder		189 912	189 911
Kortfristiga skulder		288 969	363 086
<b>Summa skulder</b>		<b>478 881</b>	<b>552 997</b>
<b>Summa eget kapital, avsättningar och skulder</b>		<b>509 129</b>	<b>582 807</b>

Kassaflödesanalys	Not	Utfall 1101	Utfall 1012
<b>Löpande verksamhet</b>			
Årets resultat		438	29 813
Avskrivningar inklusive nedskrivningar		4 811	57 202
<b>Kassaflöde från löpande verksamhet före förändring av rörelsekapital</b>		<b>5 249</b>	<b>87 015</b>
<b>Förändring av rörelsekapital</b>			
Ökning-/minskning+ av förråd		0	75
Ökning-/minskning+ av kortfristiga fordringar		84 679	-47 255
Ökning-/minskning av kortfristiga skulder		-74 117	58 313
<b>Kassaflöde från löpande verksamhet</b>		<b>15 811</b>	<b>98 148</b>
<b>Förändring av eget kapital</b>		<b>0</b>	<b>-3</b>
<b>Investeringsverksamhet</b>			
Investeringar		-2 781	-72 759
<b>Kassaflöde från investeringsverksamheten</b>		<b>-2 781</b>	<b>-72 759</b>
<b>Finansieringsverksamhet</b>			
Ökning-/minskning- av långfristiga skulder		1	-18 415
Erhållna/lämnade bokslutsdispositioner		0	43 446
<b>Kassaflöde från finansieringsverksamheten</b>		<b>1</b>	<b>25 031</b>
<b>ÅRETS KASSAFLÖDE</b>		<b>13 031</b>	<b>50 417</b>
ingaende likvida medel och kortfristiga placeringar		19 185	14 361
Utående likvida medel och kortfristiga placeringar		210 814	197 785
<b>Förändring av likvida medel</b>		<b>13 029</b>	<b>50 418</b>
<b>Differens</b>		<b>-2</b>	<b>1</b>