

# Pressmeddelande

Från Södra Älvsborgs Sjukhus

2010-06-17 09:58

## **SÄS har regionens kortaste väntetider på akutmottagningen**

**Södra Älvsborgs Sjukhus presenterar i sin senaste rapport till Hälso- och sjukvårdsutskottet och hälso- och sjukvårdsnämnderna en klar förbättring när det gäller väntetiderna på akutmottagningen. Det regionala målet att 90 procent av patienterna ska träffa en läkare inom 90 minuter når SÄS i 78 procent av fallen vilket kan jämföras med regionens genomsnitt på 49 procent. I mars fick 91 procent av patienterna på dagtid träffa en läkare inom 90 minuter.**

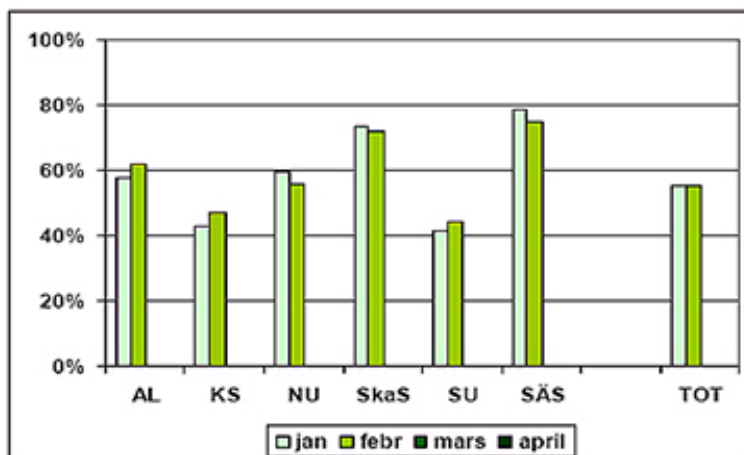
SÄS har också ett internt mål att patienterna inte ska behöva vänta mer än 30 minuter på en första läkarbedömning. I mars nåddes detta mål i 68 procent av fallen.

– Siffrorna visar tydligt att bilden av långa väntetider på akutmottagningen i Borås inte stämmer överlag. Även när det gäller längden på hela besöket på akutmottagningen som är satt till fem timmar så når SÄS målet till 70 procent, säger Christer Wettervik, tf sjukhusdirektör.

### **Positiva siffror även i patientenkät**

En regional patientenkät har genomförts bland patienter som besökt akutmottagningen under november 2009. Totalt 190 av 400 patienter som besökt SÄS svarade. Bemötande och vård fick höga betyg medan väntetider och information fick lägre omdömen. 70 procent av patienterna var nöjda med kommunikationen med läkare eller sjuksköterska. Totalt 87 procent ansåg att mottagandet var utmärkt eller bra och 85 procent kände förtroende för läkare och sköterskor. 76 procent skulle rekommendera akutmottagningen till andra.

- Detta är uppmuntrande siffror som vi ska fortsätta att förbättra. Vi ska ha tydligare information till patienten, ytterligare korta våra väntetider och minska den totala vistelsetiden på akutmottagningen. En viktig metod är att arbeta med analys av patientflöden för att se till att vi har rätt bemanning vid rätt tidpunkter på dygnet, avslutar Christer Wettervik.



Figur D-3. Måluppfyllelse för tid till läkare (TTL) under januari och februari 2010. Källa: *Regionens väntetidsrapportering*.

Figuren ovan är hämtad ur Västra Götalandsregionens senaste verksamhetsanalys.

**Kontaktperson:** För mer information eller frågor kontakta Kommunikationschef Maria Bohlin 0708-21 19 34

Publicerad av: Kerstin Holm Epost: [kerstin.holm@vgregion.se](mailto:kerstin.holm@vgregion.se)