

Pressmeddelande

Från SÄS

2012-03-12 11:32

Pressvisning strokeutställning: Att förlora halva sin värld

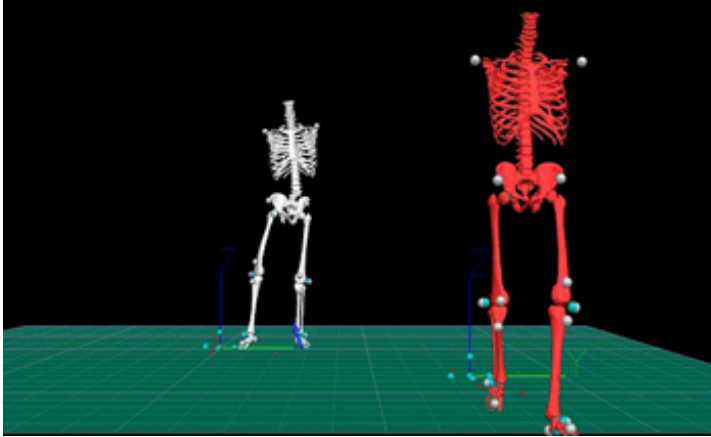
Dikter av Tomas Tranströmer, teckningar gjorda av strokepatienter och en 3D-film som visar rörelsemönstret hos en person som fått stroke. Det är några delar av den nya utställningen på SÄS medicinska museum om stroke, Att förlora halva sin värld. Välkommen på pressvisning onsdag 14 mars.

Stroke - propp eller blödning i hjärnan - är en folksjukdom som drabbar ungefär 30000 personer årligen. På Södra Älvsborgs Sjukhus vårdas ungefär 500 strokepatienter varje år. Som en del av den nationella strokekampanjen uppmärksammar nu SÄS sjukdomen framförallt ur patienternas perspektiv men också hur vården utvecklats på senare år. Stroke är inte längre endast en rehabiliteringssjukdom utan i allt högre grad en akutsjukdom där tidiga insatser både räddar liv och begränsar de livslånga skadorna. Utställningen består bland annat av nobelpristagaren Tomas Tranströmers lyrik om sitt liv efter stroke och tecknade bilder gjorda av strokepatienter om hur de upplever sin nya halva värld.



Ragnvi Andersson på podiet som är ett schackspel. I bakgrunden dikter av Tomas Tranströmer. Foto: Pernilla Lundgren, Fotomedia.

– Tomas Tranströmer har skrivit fantastiskt om sin stroke och hur han upplever sitt jag efteråt, säger museiintendent Ragnvi Andersson. Det känns väldigt roligt att få använda hans dikter som en del i att skapa förståelse för den nya verklighet man hamnar i efter en stroke. Jag hoppas att utställningen får besökarna att fundera över de stora, existensiella livsfrågorna.



Datoranimationer i 3D används för att analysera en strokepatients rörelsemönster. Resultatet används för att avgöra vilken typ av hjälp patienten behöver i form av träning, hjälpmedel eller operation.

På en vägg visas en 3D-film från sjukhusets gång- och rörelselaboratorium där man ser rörelsemönstret hos en frisk person och hos en som haft stroke. På en storbildsskärm visas filmsekvenser av en robotdräkt, utvecklad i Japan, som ska hjälpa strokepatienter att rehabiliteras snabbare. I mitten av utställningen är ett stort schackspel uppbyggt på ett podium.

– Den akuta strokevård idag är som ett strategiskt spel på tid, säger Ragnvi Andersson. Med rätt drag snabbt kan vi rädda många fler till livet och minska de medicinska skadorna. Men stroke är fortfarande en allvarlig sjukdom som kan få livslånga konsekvenser för den som drabbas.

Pressvisning - var och när

Medicinska museet, entrén på SÄS i Borås, onsdag 14 mars kl 11:00.

Utställningen Att förlora halva sin värld pågår 15 mars - 14 juni. Vid invigningen talar Zoltan Fekete, specialistläkare och ansvarig för strokeprocessen på SÄS.

Kontaktperson: Ragnvi Andersson tfn 033-616 1501

Pressjouren tfn 033-616 2444

Publicerad av: Lena Löfgren Epost: lana.k.lofgren@vgregion.se